

あったかネットワーク

平成30年
5月1日 No.101

発行 軽井沢町社会福祉協議会



平成30年度社会福祉協議会の主な事業を紹介／義援金のご報告…………… 2
平成30年度社会福祉協議会予算について／平成30年度の「ルイザ券」… 3
社協会員募集／赤十字の活動資金にご協力をお願いします…………… 4
軽井沢ユニバーサルスポーツ祭／ひとり親家庭の会より…………… 5
軽井沢町社会福祉協議会組織図…………… 6
安心ほっと配食便／ちょっとひと休み…………… 7
車いす・電動ベッド貸出のご案内／安心コール…………… 8
デイサービスセンターより町民の皆さまへ／居宅介護支援係…………… 9
ボランティア全国フォーラムのご紹介／臨時職員・パート職員の募集について 他… 10

つながりを
“ちから”に
～つながりが地域を
笑顔に変える！～



平成30年度社会福祉協議会の 主な事業を紹介致します



◆地域福祉推進・高齢者・戦没者遺族福祉・青少年・児童福祉推進及び福祉学習など

- 地区社協福祉活動推進員研修会の開催
- 地域の通いの場設置、推進、活動支援
- 地区内安否確認・見守り体制の整備
- ひとり暮らし高齢者ふれあい事業
- 社会福祉普及校の指定及び助成
- ちいき活動みほん市の企画・実施
- 安心ほっと生活サポート事業
- 健康づくり事業（軽井沢 GOGO ウォーキング）
- 住民支え合い（災害時等）マップ作成・更新
- 福祉教育の推進と関係機関との連携
- 戦没者合同追悼式
- ひとり親家庭親子遠足
- 社会福祉大会の企画実施
- 介護職員初任者研修



◆権利と生活を守ります

- 生活福祉資金
- 金銭管理財産保全サービスの実施
- 権利擁護センターかるいざわの運営
- 日常生活自立支援事業の実施
- 心配ごと相談事業（毎月10日）の実施

◆障がい者福祉サービス

- 障害者総合支援法に関する事業
- 在宅心身障がい者（児）希望の旅の実施
- 障害者相談支援事業所
- 地域活動支援センターの運営



◆介護保険事業・・・介護を支えます

- 指定居宅介護支援（ケアプラン作成）
- 指定居宅介護サービス
（デイサービス／基準該当型ショートステイ／ホームヘルプ／福祉用具貸与）
- 地域密着型サービス
指定小規模多機能型居宅介護事業「まさちゃん家」
指定認知症対応型共同生活介護事業（グループホーム）「くにちゃん家」
- 福祉サービス 配食サービス ひとり暮らし高齢者安否確認「安心コール」
- 認知症相談室の設置

熊本地震災害義援金 窓口取扱状況のご報告



■社協窓口受付分：

信州六弦実行委員会 様 16,675 円



平成30年度社会福祉協議会予算について

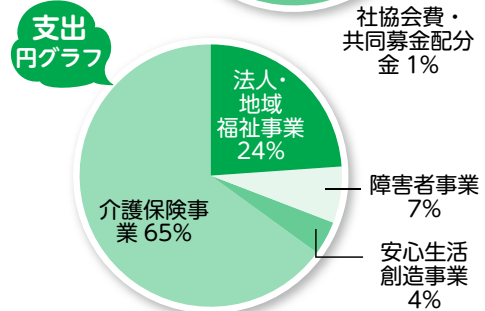
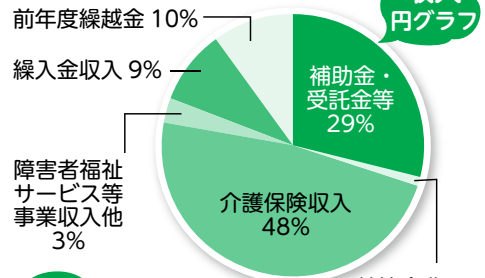


2025年の超高齢社会の対応に備え、住み慣れた地域で自分らしい生活を続けられるよう、地域包括ケアシステムの構築に向け、地域を拠点とし、人と人がつながり合い、生活を支える視点を大切にしたい支援体制作りを、住民等のもとより、さまざまな職種・関係機関等が連携し、地域の福祉力を高め、住民を主体とした地域社会の実現に向けた「コミュニティソーシャルワーク」を協働して進めてまいります。

収入 467,127千円

(単位：千円)

| | 一般 | 介護保険 | 計 |
|----------------|---------|---------|---------|
| 町補助金 | 67,774 | 0 | 67,774 |
| 町受託金 | 66,816 | 0 | 66,816 |
| 県補助金 | 292 | 0 | 292 |
| 県受託金 | 225 | 0 | 225 |
| 会費 | 3,403 | 0 | 3,403 |
| 共同募金配分金 | 3,037 | 0 | 3,037 |
| 介護保険報酬 | 0 | 222,255 | 222,255 |
| 障害者福祉サービス等事業収入 | 498 | 967 | 1,465 |
| 寄附金 | 100 | 3 | 103 |
| 事業収入 | 13,292 | 996 | 14,288 |
| 繰入金収入 | 118 | 39,696 | 39,814 |
| 前年度繰越金 | 6,403 | 39,619 | 46,022 |
| その他 | 106 | 1,527 | 1,633 |
| | 162,064 | 305,063 | 467,127 |



支出 467,127千円

| | | |
|------------------|------------|---|
| ◆ 一般 | | |
| 法人・地域福祉事業 | 113,825 千円 | (人件費・地区社協助成金・ボランティア活動・家族介護支援事業・移送サービス他) |
| 障害者事業 | 31,940 千円 | (地域活動支援センター運営他) |
| 安心生活創造事業 | 16,299 千円 | (配食サービス・見守り・ルイザ券他) |
| ◆ 介護保険 | | |
| 介護保険事業経理区分 | 305,063 千円 | |
| 内 | | |
| ○ 居宅介護支援事業 | 34,543 千円 | (ケアプラン作成) |
| ○ 訪問介護事業 | 31,186 千円 | (ホームヘルプサービス) |
| ○ 通所介護事業 | 95,483 千円 | (デイサービス) |
| ○ 短期入所生活介護事業 | 49,845 千円 | (ショートステイ) |
| ○ 福祉用具貸与事業 | 10,795 千円 | (ベッド・車椅子等貸し出し) |
| ○ 小規模多機能型居宅介護事業 | 47,241 千円 | (ヘルパー・デイ・ショート 通称：まさちゃん家) |
| ○ 認知症対応型共同生活介護事業 | 35,002 千円 | (グループホーム 通称：くにちゃん家) |
| ○ その他 | 968 千円 | (障害者福祉サービス事業等) |

平成30年度の「ルイザ券」は緑色です！

ルイザ券は日常の生活における小さな困りごとを「助けてもらったお礼」として依頼者（ほっと会員）から、支援者（サポート会員）に渡します。

町の商店で地域通貨として使用することにより地域の活性化に役立ちます。



☆町内すべてのタクシー会社でルイザ券が使えるようになりました！！
ぜひご利用ください。

※ルイザ券について詳しく知りたい方は地域福祉係（☎45 - 8113）までお問い合わせください。

平成30年4月現在（ほっと会員 309名・サポート会員 345名）





社協会員募集

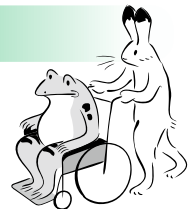


社会福祉協議会では、いつまでも住み慣れた地域で暮らし続けたいと願う方々のために安心して暮らせる福祉の町づくりをめざしています。そのためには皆さまからのご協力をいただく「会費」が必要です。一人でも多くの方に会員になっていただき、さまざまな地域活動を支えるための会費納入に、ご協力をよろしくお願いいたします。

皆さまの福祉に対する理解と関心を高め、多様な生活課題の解決に共に取り組んでまいります。

会費の種類

- ★一般会費（一戸）…………… 500 円
（住民の皆さまから）→区の協力により隣組を通して依頼します。
- ★賛助会費（1人）…………… 1,000 円
（社協活動に賛同する個人から）→ご連絡ください。いただきにまいります。
- ★特別会費（1社）…………… 3,000 円以上
（法人、商店、団体から）→直接お願いにまいります。



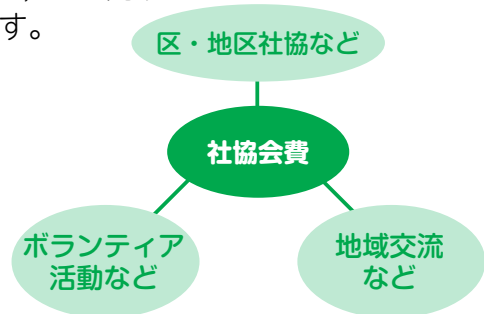
平成 29 年度社協会費内訳

○一般会員 3,943 戸 1,971,500 円

○賛助会員 101 名 101,000 円

○特別会員 262 社 1,236,000 円

皆さまからお預かりします会費は、地域福祉推進をめざし有効に活用させていただきますので、今年もよろしくお願いいたします。



日赤募金のお願い

＋ 赤十字の活動資金にご協力をお願いします ＋

日本赤十字社 主な事業

救急法等の講習会

災害救護活動
国際活動

看護師養成

青少年赤十字
赤十字奉仕団活動

医療事業・血液事業
社会福祉事業

5月から日本赤十字社活動資金募集が始まります。近日常に地域の赤十字奉仕団の皆さんや、区の役員さんが活動資金（会費・寄附金）の募集にお伺いしますので、ご理解ご協力をお願いいたします。

皆さまからいただいた会費と寄附は、被災地へ毛布・緊急セットなどが整備され、被災地へ届けられます。そのほか、左記諸事業へ活かされます。



募 集 金 額

- 寄附金（1世帯）…500 円（目安額）⇒区の協力により集めます
 - 会費（日本赤十字社の会員）…1人 1,000 円以上⇒地区の赤十字奉仕団を通じて集めます
- *新しく会員になっていただけの方は、随時、社協事務局で受け付けております。

赤十字活動は、「苦しんでいる人を救いたい。」その気持ちに支えられています。

〔問い合わせ〕 地域福祉係「日赤長野県支部軽井沢町分区」 ☎45 - 8113

第11回

軽井沢ユニバーサル スポーツ祭



本大会は子どもからシニア、障がいのあるなしに関わらず、だれもが気軽に参加できるユニバーサルなスポーツ祭です。友達同士、職場やサークルの仲間、家族など、チームを作ってぜひ参加してください。

と き 6月16日(土)
10時～15時終了予定

と ころ 風越公園総合体育館

種 目 ムカデリレー・パン食い競争・いかだ沈没 他

参加種別 ジュニア(小学生以下)・シニア(65歳以上)・障がい者・一般・親子

昼 食 300円でお弁当を承ります。※お弁当やおやつ持参自由

申込方法 1グループ5人以上でお申し込みください。
(個人参加歓迎。事務局でチームを組みます。)

持ち物 飲み物、上履き※体育館内で行うため必ず各自持参してください。

申込期限 5月31日(木)

問い合わせ NPO法人スポーツコミュニティ軽井沢クラブ
軽井沢町大字長倉332-4
☎ 46-8960 FAX 46-8961
メール event@karuizawaclub.ne.jp



参加費無料!
とん汁サービス!

当日のボランティア・
フリーマーケット等の
出店者も同時募集!

ひとり親 家庭の会より

会員の相互の親睦を深めるため、下記の通り
会員総会並びに遠足を開催しますので、大勢
のご参加をお待ちしております!



第13回総会

と き 5月23日(水) 受付17時30分～ 開始18時

と ころ 保健福祉複合施設 木もれ陽の里

その他 年会費として1家庭1,000円いただきます。

総会終了後、交流会として食事会を予定しています。参加費は不要です。
※お弁当を用意しますので締切日までにお申し込みください。

締切日 5月16日(水)

遠 足

と き 7月7日(土)

行 先 上越市立水族博物館 うみがたり(上越市水族館がリニューアルしました!)

【問い合わせ】 軽井沢町社会福祉協議会 地域福祉係 ☎45-8113

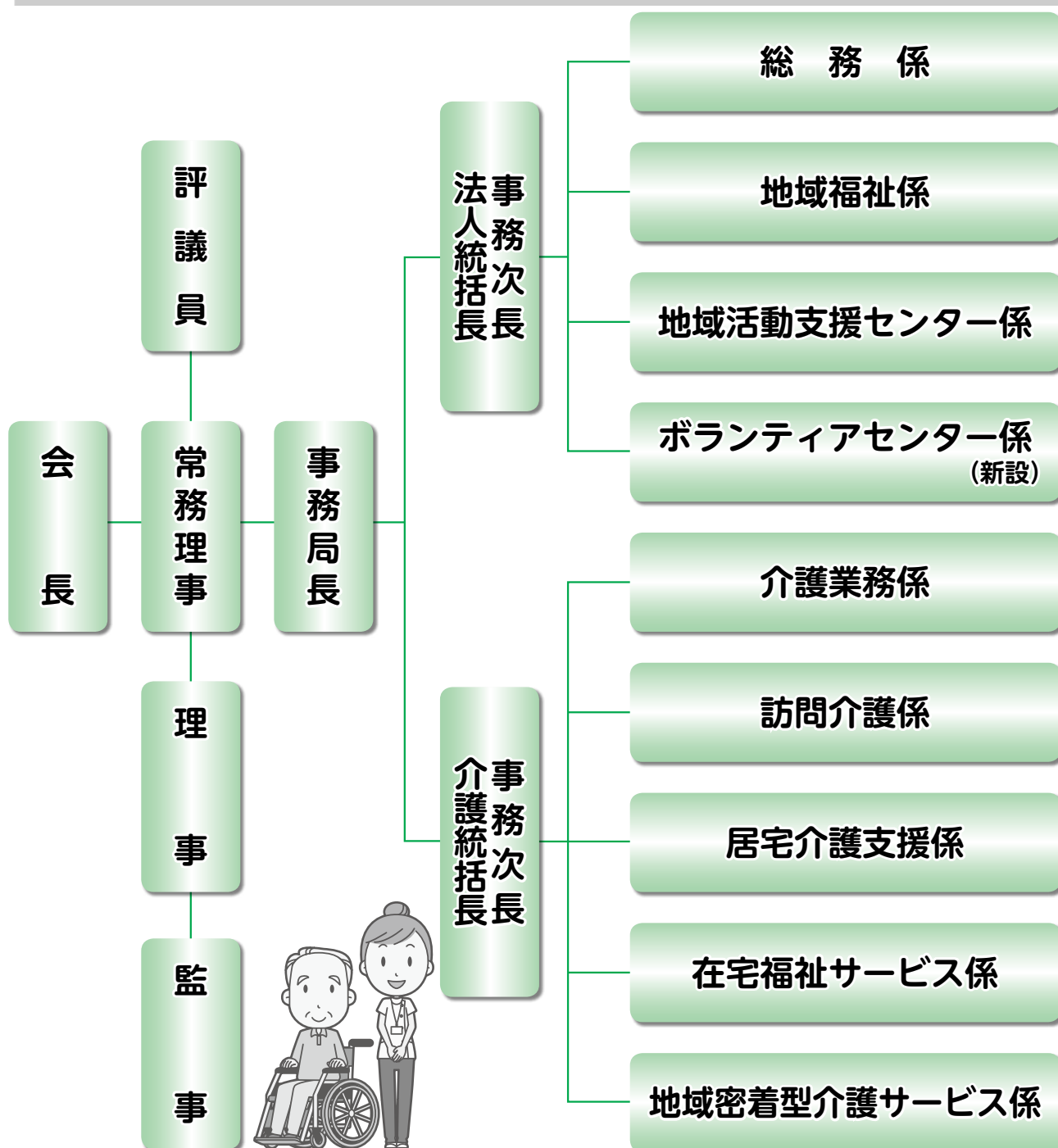
平成30年4月より

新たな体制で運営してまいります

軽井沢町社会福祉協議会は、“誰もが安心して暮せる地域づくり”をめざし、住民の参加と支え合いによる福祉の町づくりを進めています。本年度より、新たにボランティアセンター係を設立いたしました。



軽井沢町社会福祉協議会 組織図



～在宅での暮らしをお手伝いします～

安心ほっと配食便

社会福祉協議会のホームヘルパーが、温かいお弁当を手渡しでお配りしております。

目的は……………安否確認により健康状態の異常などの早期発見や孤独感の解消と食事面での不自由や不安の解消を目的としています。

対象者は……………65歳以上のひとり暮らし高齢者
65歳以上の高齢者のみ世帯
障がいのある方本人

お届けの回数は……昼食と夕食、1日2回
365日、年中無休です。

料金は……………1食500円（20枚チケットは1食450円）
です。

お弁当の内容は……管理栄養士による利用者の体調に配慮したお弁当です。おかゆ・きざみ食にも対応します。



【問い合わせ】
在宅福祉サービス係
☎45-8508



ちょっとひと休み



本年度より、社協報「あったかネットワーク」の編集を担当します。前任の編集担当者は、丸10年この広報誌を担当されてきました。10年分の思いを引継ぎ、「見やすく、開かれた広報誌」をめざして編集してまいりますので、どうぞよろしくお願い申し上げます。さて、私ごとになりますが軽井沢で生まれ育ちました。軽井沢は居心地がよく、観光地・避暑地として有名で住んでいるだけで誇らしく思うのは私だけでしょうか。軽井沢町社会福祉協議会に勤めて1年が経ちますが、これから経験を積み重ね少しでも地域の力になればと思っております。（佐藤大輔）

～ 町民・別荘所有者の皆さまへ ～

車いす・電動ベッド貸出のご案内



車いす・電動ベッドが必要な方に、貸し出しをしています。
(付属する機能によって別途料金が発生することがあります。)

車いす



○自走用標準型
車いす
車輪が大きく、
自分でも動か
せます。



○介助用標準型
車いす
車輪が小さく、
介助者の方の操
作が必要です。

料金 月額 1,500 円 日額 200 円 ※木もれ陽の里でお貸ししております。

電動ベッド



ご本人と介護する方、両方の負担を軽減して、
ベッドから離れる機会が増やせます。
○主な機能
背あげ機能（起き上がりを補助）／膝あげ機能
（身体のずれを抑える）／高さ調整機能（立ち上
がりを補助・介護する方の負担が少ない姿勢がとれる）

料金 月額 2,000 円 日額 350 円 ※設置、撤去には別途、料金がかかります。

遠くに住んでいる親族も安心！ 安心コール

軽井沢町が町民の安心を確保。利用料はなんと**無料！**
社会福祉協議会のホームヘルパーが、在宅で安心して暮らすことができるように
定期的に安否確認のお電話をするサービスです。

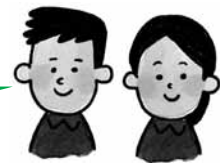
- ご利用いただける方
65 歳以上のひとり暮らし高齢者
65 歳以上の高齢者のみの世帯

- サービスの内容
週 1 回以上、電話により定期的に安否の確認と健康状態を確認します。
緊急時対応もいたします。



問い合わせ 在宅福祉サービス係 ☎45-8508

デイサービスセンターより ★ 町民の皆さまへ



デイサービスセンターは、利用される方の気持ちを尊重しながら食事や入浴、機能訓練やレクリエーションなどのサービスを提供し、在宅生活の継続に向けた支援をいたします。

デイサービスセンターでは、歌や踊り、演奏、マジック等行事やイベントに協力いただけるボランティアの方を募集しています。さまざまな特技・趣味をお持ちの方をお待ちしております。



詳しくはデイサービスセンターまでお問い合わせください。

デイサービスセンター ☎45-8547

※ 3月に行われたハーモニカ演奏会の様子です。ハーモニカ演奏に合わせて、皆さんが楽しそうに歌を歌っていました。

居宅介護支援係

介護サービスの“かなめ” ケアマネジャー



居宅介護支援係とは



「介護支援専門員」が所属している部署です。

皆さんも「ケアマネジャー」という言葉を耳にしたこともあるかと思いますが、直接介護にあたる職種ではありませんから何をしているかイメージしにくいかもしれません。

利用者さんご本人が住み慣れた地域・自宅で可能な限り暮らすためのお手伝いをするのが仕事です。

ご希望をうかがった上で、適切と思われるさまざまなサービスを公正中立な立場で組み合わせた「居宅サービス計画原案（ケアプラン）」をたて、サービス担当者会議という話し合いを開き、同意いただければその計画でのサービスがスタートします。その後も適切なサービスが提供できているか毎月確認し、体調などの変化やサービスに変更が必要な場合は、その都度、調整・連絡を行います。

私たちケアマネジャーもサービスの一員です。お気軽にご相談ください。

居宅介護支援係 ☎45-8508

お詫びと訂正

あったかネットワークNo.100号（3月1日発行）の赤い羽根共同募金の御礼記事に誤りがありましたので、お詫びして訂正いたします。

誤：西武高原バス(株)

正：西武観光バス(株)



臨時職員・パート職員の募集について

- 募集期間 5月1日(火)～5月31日(木)
- 受付時間 平日8時30分～17時30分まで
- 職種 介護職員（看護師、ヘルパー等有資格者）
理学療法士
- 採用人員 いずれも若干名
- 勤務場所 木もれ陽の里 他
- 選考方法 書類選考、面接（書類選考合格者）により決定します。

※職種、賃金等詳しくは申し込み時にお問い合わせください。

総務係

☎ 45-8113



シリーズ

「響け!“ボランティア文化”協奏曲」

～ボランティア全国フォーラム 軽井沢2018のご紹介～

軽井沢町を開催地として、私たち社会福祉協議会を中心に、佐久圏域の社会福祉協議会、長野県社会福祉協議会など関係する団体の代表による実行委員会を組織して、具体的な企画を協議・検討を始めています。内容はシンポジウムや学びと出会いを深める分科会、フィールドワークなどを予定しています。具体的な情報を今後も継続して広報に掲載していきます。

と き 11月3日(土祝)～4日(日)

ところ 1日目…軽井沢大賀ホール
(シンポジウムなど)
2日目…佐久市 市民交流センター
(分科会)



(軽井沢大賀ホール)

心配ごと相談

と き 5月10日(木)
9時30分～15時
ところ 木もれ陽の里 相談室1
(個別相談)
相談内容 差別、いじめ、夫婦問題等
(生活での困りごと)

軽井沢町社会福祉協議会

〒389-0111 軽井沢町大字長倉4844番地1 木もれ陽の里内
*事務局（総務・地域福祉）

☎ 45-8113 / FAX 46-2116

ホームページはこちらから!

E-mail : karuizawashakyo@orion.ocn.ne.jp



◀ 軽井沢町
社会福祉
協議会



◀ ボランティア
センター