

あったかネットワーク

令和2年
3月1日

NO.112

発行 軽井沢町社会福祉協議会



令和元年度赤い羽根共同募金報告	2、3
タクシー券の申請について/ 『ボランティア登録』『ボランティア活動保険』の更新時期です ..	4
軽井沢 GOGO ウォーキングフォーラム 2020	5
デイサービスセンターより/ 悠々だより	6
にこにこだより/ 日赤交流会報告/ ふれあいの旅	7
地域通貨ルイザ券の有効期限のお知らせ	8
心配ごと・弁護士法律相談 / 職員募集 / ちょっとひと休み ..	9
義援金報告 他	10

つながりを

“ちから”に

～つながりが地域を

笑顔に変える!～



令和元年度赤い羽根共同募金 ご協力ありがとうございました



目標額 4,600,000 円 実績額 4,684,566 円

【内訳】

◇戸別募金 (3,633 戸) 3,089,655 円	◇学校募金 (4 校) 58,793 円
◇法人募金 (224 件) 1,075,500 円	◇その他の募金 (団体 1 件・募金箱他)
◇職域募金 (497 名) 304,800 円	155,818 円

法人募金にご協力いただいた法人の皆さま (順不同・敬称略)

旧軽井沢ゴルフクラブ	(株) 沢 屋	(株) 柳 沢 土 木	軽井沢ロータリークラブ
(有) 青 木 工 務 店	(株) 曙 商 会	(有) 市 村 水 道 設 備	(株) イ ン テ ッ ク
(株) 栄 林	(有) 大坂屋家具店	(株) 片山モータース	(有) 軽井沢衛生企業
軽井沢ゴルフ倶楽部	(有) 軽井沢総合サービス	(有) 軽井沢デリカテッセン	(有) クリーンライフ
笹 沢 建 設 (株)	(株) 佐 藤 肉 店	(宗) 神 宮 寺	(宗) 泉 洞 寺
(株) 創 心 テ ク ノ ス	第 一 建 設 (株)	大 日 建 設 (株)	(宗) 寶 性 寺
ホ テ ル 鹿 島 ノ 森	(株) 丸 山 工 務 店	(宗) 密 蔵 院	(宗) 妙 順 寺
(株) 村 瀬 組	(株) 望 月 塗 装	(有) 山 幸	(株) レイクニュータウン
シ ン ビ 堂 薬 局	(福) 愛泉会 軽井沢治育園	(資) 旭 工 務 所	浅間観光タクシー(株)
(有) 浅 間 電 気 商 会	(株) ア ド エ イ ド	アトリエ・ド・フロマージュ(株)	(有) 甘利造園建設
飯 田 マ ッ サ ー ジ	(福) 育 護 会	(株) 井 上	上田信用金庫 軽井沢支店
(株) 碓 田	(株) 軽井沢 IT 経営センター	(株) 軽井沢オートサービス	(有) 軽 井 沢 観 光
(福) かるいざわ敬老園	軽 井 沢 商 事 (株)	(有) 軽 井 沢 ド ラ イ	軽井沢マリオットホテル
(有) カ ワ ジ	北野建設(株) 軽井沢営業所	協 和 ビ ジ ョ ン (株)	甲田正昭行政書士事務所
サンクリーン恒栄産業	(株) サンファーム軽井沢	(有) 塩 沢 遊 園	NPO 法人 四 季
(株) し げ た	(有) 清 水 板 金	(株) 白 樺 堂	(株) 白 山 商 会
NPO 法人スポーツコミュニティ軽井沢クラブ	寿 美 屋	(有) セントラル自動車	(有) 高 橋 薬 局
(株) 竹 内 工 務 店	(資) 武田モータース	(株) 田 中 事 務 所	(有) ツ チ ヤ 企 画
つ る や 旅 館	(有) 中 里	(株) 中 山 の ジ ャ ム	(株) 林 百 貨 店
(株) プ ラ ン ツ	ペンションあいあい	(福) 法 延 会 静 山 荘	ホ テ ル 音 羽 ノ 森
ホテルマロウド軽井沢	(株) ま す や 交 通	(株) 松 屋	(株) マ ル ク
丸紅南軽井沢別荘地管理組合	(有) 丸山自動車整備工場	(有) マルヨシ不動産	万 平 ホ テ ル
美 才 治 事 務 所	(株) 三 井 の 森	(有) 森 角 工 業	柳 沢 金 物 店
柳 沢 建 設 (株)	ヤ マ 犬 猫 病 院	(同) 山下自動車整備工場	(有) 大 和 屋 商 店
や ま と 薬 局	ゆうすげ温泉旅館	(有) 渡 辺 自 動 車 板 金 工 業	渡 辺 商 会
油井克夫税理士事務所	(株) 浅 野 屋	あ さ ま 医 院	(有) アーデンホームズ
(有) あ ら き	一 田 屋 旅 館	(有) 一 彫 堂	一 品 香
岩崎建築設計事務所	(有) 岩 下 建 築	碓 氷 山 荘	エ ク シ ブ 軽 井 沢
(株) エ ク セ ル 軽 井 沢	(株) エ ス ・ ケ イ 花 企 画	(有) エ ム エ ス 工 業	織田醫院 中軽井沢診療所
お ら が 製 菓	オ リ オ ン (有)	軽井沢倶楽部 有明邸	軽 井 沢 ガ ス (株)

(有) 軽井沢ガーデン	軽井沢クレーン(株)	(有) 軽井沢コンサル	軽井沢コーヒー(同)
軽井沢産業(株)	軽井沢地産(株)	(株) 軽井沢テレビサービス	軽井沢トヨタ自動車(株)
軽井沢物産館	軽井沢ふとん店	軽井沢彫シバザキ	軽井沢ロンギングハウス
川島鋸店	(有) 木内工務店	菊水	木戸内科医院
(有) 共栄電気工事	桐万薬局	旧軽井沢菊池動物病院	草軽交通(株)
広栄ホームサービス	(有) 小瀬温泉ホテル	小林酒店	(有) 小林モータース
酒井化学	ささくら	ささざわ理容室	サトー衣料品店
(有) 佐藤造園	佐藤テレビ店	しげの屋	(株) シティープラン
志な乃	(株) しむら薬房	十二屋商店	(有) ジェントリィ
白石商店	(株) スター商会	スポーツ&シューズカトリ	西武観光バス(株)
(株) 西武プロパティーズ	(有) 関モータース	(財) セゾン現代美術館	相馬商事(株) 軽井沢営業所
大河建設(株)	第一交通(株) 軽井沢営業所	太陽プラント(株)	高沢産業(株) 軽井沢営業所
竹花工業(株)	谷川建設(株)	(医) 團康会軽井沢園クリニック	千曲電業(株) 軽井沢支店
(株) つちや	土屋歯科医院	土屋接骨院	土屋電気工業
(有) 土屋別荘管理事務所	(有) 東城印刷	(株) トキワ防災電設	(株) 巴組
トラットリア・ラ・パッキア	中山行政書士事務所	長岡鉄工(株)	長野サイコン商事(株)
はやしや	美容室ステラ	美容室ルナ	福幸亭
福万寿	フランスベーカリー	(有) 古越電気工業所	(福) 法廷会 軽井沢学園
ほぐし処 愉楽	パティスリーイロドリ	まさはな本店	(株) 松井
三笠パーク管理事務所	(有) 美鈴園	(有) 南原商会	(有) 宮沢水道
(株) 村瀬工業	(株) ヤオトク	弥栄	矢野労務経営事務所
(有) 山屋商店	(有) ユキ電化	湯川原荘	(株) ユニマツプレシヤス中軽井沢カントリークラブ
らけっとくらぶ	(有) リゾートライフ	ロイヤルリゾート(株)	ろぐ亭
カフェコンヴェルサ	軽井沢印刷(株)	(株) 軽井沢乗馬倶楽部	小池印房
(有) 軽井沢エスケイ開発	関所茶屋	(株) ツルヤ 軽井沢店	長野県信用組合 軽井沢支店
松葉タクシー(有)	(有) マルサ商会		

皆さまからいただいた募金は・・・
長野県共同募金会へ送金されます。



軽井沢町支会

長野県共同募金会

送金された募金は、令和2年度以下のとおり長野県共同募金会より配分される予定です。

約7割(3,122,566円)が軽井沢町のために活用されます。

♡高齢者事業♡

ひとり暮らしふれあい事業
介護用品支給事業
高齢者施設地域交流事業

♡児童・青少年事業♡

歳末慰問図書カード配付
児童養護施設地域交流事業
ひとり親家庭親子遠足

♡障がい者事業♡

障がい者等外出援助
障がい者(児)希望の旅
障がい者団体助成事業

♡住民全般♡

地区社協助成事業
地域見守りお便り事業
ふれあい祭り

残りの約3割(1,562,000円)が長野県の事業へ活用されます。

♡安心・安全なまちづくり活動支援公募配分 ♡民間福祉施設整備配分 ♡災害支援ボランティア活動 等

これからも共同募金にご理解、ご協力をよろしくお願い致します。

令和
2年度

タクシー券（軽井沢町移送サービス事業利用券） 申請書類の受け付けについて



受付期間	令和2年3月23日（月）から 令和3年3月末日	
受付場所	軽井沢町社会福祉協議会 軽井沢町大字長倉 4844 番地 1 「木もれ陽の里」	
対象者要件	世帯構成	○ 軽井沢町内に住所を有する ・一人暮らしの高齢者世帯 ・高齢者のみの世帯 等
	対象要件	○家庭において移送することが困難であること（交通手段がないこと） ○身体的な障がい等により通常の行動が著しく困難であること （車いす利用者・視聴覚障がい者・歩行困難者） ○公共交通機関の利用に支障があること
	利用範囲	<input type="checkbox"/> 病気等の治療のための外出 <input type="checkbox"/> 公共機関等での諸手続きのための外出 <input type="checkbox"/> 福祉施設利用のための外出 <input type="checkbox"/> 日常生活用品の買い物のための外出
備 考	<ul style="list-style-type: none"> ・対象者要件すべての○印に該当する必要がある、書面上の審査にて発券の可否が決まります。なお、詳細については問い合わせてください。 ・関係書類については、担当職員が自宅までお届けにあがります。 ・申し込みの受付の順番で、利用券を発券するものではありません。 	
問い合わせ 申し込み	☎ 45-8508 ※平日 9時00分～17時00分（土・日・祝日を除く）	

（軽井沢町委託事業）

『ボランティア登録』『ボランティア活動保険』の更新時期です！

社協に登録しているボランティア団体・個人が加入できる『ボランティア登録』と『ボランティア活動保険』は年度更新です。3月19日（木）を目安に手続きを進めてください。

《ボランティア登録》

登録形態により提出書類が異なります

* ボランティア団体の皆さま

⇒以下の2点を提出ください

- 『ボランティア団体 登録票』
- 『ボランティア団体 会員名簿』
（団体作成のもので可）

* 個人ボランティアの皆さま

・ 町内社会福祉施設で活動している方

⇒各施設のボランティア担当者に更新する旨、お伝えください。担当者を通じて登録手続きを行います。

・ 社会福祉施設以外で活動している方

⇒『ボランティア人材登録票』をご提出ください。

《ボランティア活動保険》

* 補償期間 令和2年4月1日～令和3年3月31日

* 掛 金 350円

* 手続き方法

・ ボランティア団体

⇒『ボランティア活動保険加入申込書』（専用用紙）
『保険加入者名簿』（団体独自のもので可）
以上2点の書類に掛金を添えてボランティアセンターまでお持ちください。（ボランティア団体の場合は加入数15名分までを社協で負担します）

・ 個人ボランティア

⇒ボランティア登録票を提出で、加入となります。
手続き及び掛金負担は社協で行います。
※3月19日までに手続きを完了すれば、4月1日からの保険適応となりますが、それ以降は手続き申請時となりますので、ご了承ください。

【問い合わせ】 ボランティアセンター ☎ 45-8113

軽井沢 GOGO ウォーキング フォーラム 2020

個人の健康づくりが地域の力に！地域の力が住みよいまちづくりに！



と き 3月19日(木)
13時30分～15時30分
ところ 軽井沢町中央公民館 大講堂
●参加無料 ●定員100名
●申込期間 3月16日(月)まで

【第1部 / 13時30分～】

軽井沢 GOGO ウォーキング表彰式



- 完歩賞**…ゴール達成者へ
- ブロンズ賞**…3回以上完歩した者へ
- シルバー賞**…5回以上完歩した者へ
- ゴールド賞**…8回以上完歩した者へ
- 健康大賞**…ゴール達成者が多い地区へ
- 絆大賞**…GOGO ウォーキング参加比率が高い地区へ
※完歩しなくてもマップを提供することで地区のポイントになります
- 通いの場頑張ったで賞**…通いの場への参加ポイント800以上達成した者が10名以上の地区へ

今年度の
健康大賞・絆大賞
はこの地区に!?



【第2部 / 14時00分～15時30分】

記念講演「ウォーキングって素晴らしい ～生涯現役 歩き続けるために取りたい食事～」

東京慈恵会医科大学付属病院 管理栄養士 講師 ^{あかいし} 赤石 ^{さだのり} 定典 氏

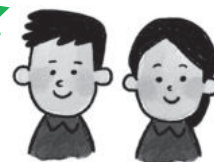


〈プロフィール〉

1970年生まれ。
栄養管理のプロとして栄養に関する研究を行い、入院患者の献立の作成や患者と直接対話して栄養管理の指導、アドバイスを行うとともに売り上げ20万部以上突破している大ヒット『その調理、9割栄養捨ててます!』を始め、数々の栄養、健康本のプロジェクトリーダーとしてもご活躍されています。

【申し込み・問い合わせ】 地域福祉係 ☎45-8113 FAX 46-2116

デイサービスセンターより ★ 町民の皆さまへ



皆さんこんにちは。

令和となって初めての年が明けました。この冬は雪が少なく普段の生活は助かりますがスキー場では、雪不足で困っているようです。

デイサービスでは1月2日に借宿の子どもたちの獅子舞いが来て皆さん頭を噛んでももらいました。頭を噛んでもらうと幸せになるんだとか…。また、17日には初めての試みで地域活動支援センターとの合同新年会が行われ、バイキング形式の昼食でした。美味しそうにたくさん召し上がっていました。

これからも色々な行事があり楽しみにしているところです。皆さん、風邪を引かないようにお気をつけてください。(デイサービス職員 柳沢)



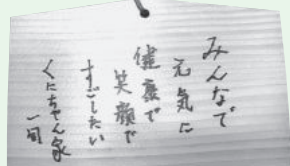
くにちゃん家 まさちゃん家

絵馬づくり

コーラス合唱



新しい年に向けて皆さんの願いが一つになりました。



「みんなで元気に健康で笑顔ですごしたい」です。まだまだ寒い日が続きますが、力を合わせて毎日元気よく過ごします。



軽井沢シンフォニックコーラスの方々が来てくださいました！美しい歌声で讃美歌や聖歌を唄ってくださり、皆さん聞き入っていました。最後はベルを持って皆さんも参加！ベルを鳴らすタイミングが難しく、ドキドキ。楽しく参加することができました。

にこにこだより

令和も2年となり、だんだんと「平成」に懐かしさを覚えてきたのではないのでしょうか。

年度末となる3月、地域活動支援センターの令和元年度を振り返ってみたいと思います。

お花見



秋の遠足(イオン)



クリスマス会



研修旅行(オルゴール制作)



並べてみると様々な催しが行われたことがわかります。

令和のスタートダッシュはバッチリですね！新たな時代・新たな自分への希望を胸に、地域活動支援センターは活動していきます！興味がわいたらいつでも来てみてください。

引き続きよろしくお願ひいたします！

日赤奉仕団とひとりぐらし高齢者交流会



2月4日(火)中央公民館において125名の参加者をお迎えし、盛大に開催されました。日頃顔を合わせる機会の少ない高齢者の方々と交流を通じて親睦を深めたいと日赤奉仕団が主催したこの交流会。昼食に手作りの豚汁等が振る舞われ、演芸会では日赤奉仕団も素敵な歌声を披露！皆さんで輪になって軽井沢音頭を踊り心に残る一日となりました。ご協力いただいた皆さん本当にありがとうございました。



ひとり暮らし
高齢者
ふれあいの旅
参加者募集!

ひとり暮らし高齢者の皆さまが、交流と親睦を深めるため、ふれあいの旅を実施します。

日時	3月13日(金)	出発 7時30分	帰着 17時(予定)
行き先	上諏訪ホテル紅や 諏訪市内観光(買物)		
参加費	1人 3,500円(食事代込) ※ホテルのタオル等を使用する場合は有料となります。		
申込締切	3月6日(金)		
問い合わせ	地域福祉係 ☎ 45-8113		

* 諏訪湖を眺め、ゆっくり温泉につかりながら交流の時間を楽しみましょう！皆さまのご参加をお待ちしております。

地域通貨ルイザ券の有効期限のお知らせ

200 ルイザで 200 円分の商品券として町内の加盟店（現在 122 店舗）で使用できます。

緑色のルイザ券は **2020 年 3 月 31 日まで**に、加盟店にてご使用ください。

ルイザ券の下の欄に有効期限が記載されておりますので、ご確認をお願いいたします。

なお、換金・払い戻し等は出来ませんのでご注意ください。



※使用期限
お手元のルイザ券のご確認を！



ルイザ券って
どこで・何に使えるの？



各加盟店でご利用いただけます。

**地域通貨
ルイザの
使える店
MAP**

<p>「地域通貨ルイザ」は、マップ加盟店で、1枚200ルイザ＝200円分の金券として使用できます。 ※200ルイザは、2020年3月31日まで有効です。</p>	
<p>「地域通貨ルイザ」は、マップ加盟店で、1枚200ルイザ＝200円分の金券として使用できます。 ※200ルイザは、2020年3月31日まで有効です。</p>	
<p>お問い合わせ先 軽井沢町社会福祉協議会 TEL 45-8113</p>	

中軽井沢エリア

至草津 ▲

1	おらが製菓	菓子類
2	新井商店	小売
3	高橋薬局	医薬品
4	和	菓子類
5	みのもろ写真スタジオ	写真
6	十二屋商店	文具類
7	駄菓子屋かーちゃん	菓子類
8	ア・ラ・ガル	飲食
9	まずや交通	タクシー
10	キッチンパルク	飲食
11	田村屋総本店	菓子類
12	サト一衣料品店	衣料品
13	柳澤金物店	金物
14	川島商店	金物
15	福幸亭	飲食
16	花企画	花
17	居食庵 えにしや	飲食
18	ノリフラワー	花
19	パティスリーロドリ	菓子類
20	柳万商店	医薬品
21	りんどう玩具店	玩具
22	キリマン酒店	酒類
23	パティスリークワック	菓子類
24	ろく亭	飲食
25	安楽屋魚店	魚類
26	軽井沢テレビサービス	家電

軽井沢エリア

至東京 ▶

白糸の滝方面

1	軽井沢デリカデッセ	食料品
2	果実食品 こばやし	土産
3	しむら菓房	菓子類
4	フランスベーカリー	パン
5	リカーショップつちや	酒類
6	天狗屋養蜂店	土産
7	藤田牛肉店	肉類
8	なべやつる吉	飲食
9	軽井沢肉類サンビーム	肉類
10	アンジェリカ軽井沢	食料品
11	柏倉製菓	菓子類
12	河原 日軽井沢惣サロ	飲食
13	小林酒店	酒類
14	軽井沢形 シバゼキ	食料品
15	マイマイ	衣料品
16	サトウジューススタジオ	飲料
17	サトウジュースストア	飲料
18	白石商店	土産
19	草鞋交通白糸の滝売店	土産
20	幸 楽	飲食

追分エリア

←至長野

1	シンビ堂薬業信宿店	医薬品
2	中華料理 龍宮	飲食
3	イレブン美容室	美容
4	軽井沢ガーデン	飲食
5	軽井沢そば ひょうろく	飲食
6	ゆうげん荘	宿泊
7	そば処きこり	飲食
8	あさぎり荘	宿泊
9	地域活動支援センター	福祉
10	寿美屋 追分店	小売

27	ユキ電化	家電
28	SATCHI 佐藤肉店	食料品
29	かやわ トクイ・メダカ	焼酎
30	小池印刷	印刷
31	浅間観光タクシー	タクシー
32	和風料理 山水	飲食
33	メモリーズ	宿泊
34	軽井沢1 観光センター 印刷部	印刷

35	あらき	酒類
36	大日方商店	小売
37	軽井沢観光タクシー	タクシー
38	シンビ堂薬業 中軽店	医薬品
39	レストランこどう	飲食
40	河津 軽井沢ハイパースト	食料品
41	こどうテラス	飲食
42	実家農士軽井沢	飲食
43	飯立屋 弥栄	飲食
44	レストラン 箱水	飲食

45	松屋	衣料品
46	スーパースタッフ 多分セレス	衣
47	軽井沢ガス	ガス
48	レストハウスたむら	飲食
49	彩彩 佐倉	飲食
50	河津 ジムフアクトリー	食料品
51	運川商店	宿泊
52	白はたる豆腐店	豆腐
53	大地の恵み	飲食
54	アヒル・ド・アール	飲食

21	河津 日軽コープリー店	土産
22	草鞋交通白糸の滝売店	土産
23	軽井沢ふとん店	ふとん
24	ル・レグラン	菓子類
25	ファームレザーベレ	食料品
26	GARBA 軽井沢店	菓子類
27	酒井化学	文具類
28	クインズ	飲食
29	沢屋 新軽井沢店	土産
30	第一交通	タクシー
31	プリモ	飲食
32	レストランアビビウス	飲食
33	トラットリアリポー	飲食
34	しらやま商店	文具類
35	松葉タクシー	タクシー
36	やまと薬局	医薬品
37	魚吉商店	魚類
38	井 上	衣料品
39	林百貨店	小売

40	はやしや	食料品
41	宮下商店	魚類
42	眞原商店	小売
43	市村商店	食料品
44	丸屋商店	魚類
45	福万寿	菓子類
46	シンビ堂薬業	医薬品
47	白樺堂	文具類
48	草鞋交通軽井沢支店	土産
49	草鞋交通整備工場	土産
50	草鞋交通軽井沢支店	土産
51	草鞋交通軽井沢支店	土産
52	河津 軽井沢製菓店	土産
53	山屋商店	食料品
54	ますや	食料品
55	サトウジュースストア	飲料
56	スーパースタッフコープリー	食料品
57	アヒル・ド・アール	飲食
58	花の妖精	食料品

ルイザ券の使えるお店の一覧が載っているパンフレットが社会福祉協議会にございますので、ぜひご活用ください。

【問い合わせ】 地域福祉係 ☎ 45-8113



心配ごと・弁護士法律相談

秘密厳守・相談無料

心配ごと相談

- と き 3月10日(火) 9時30分～15時
- と ころ 木もれ陽の里 相談室1 (個別相談)
- 相談内容 差別、いじめ、夫婦問題、生活での困りごと等
- 相談員 民生児童委員、人権擁護委員

弁護士法律相談

- と き 3月13日(金) 10時～15時
- と ころ 木もれ陽の里 相談室2 (個別相談)
- 定 員 先着8名(要予約)
- 相談内容 法律に関すること等
- 相談員 五月女五郎法律事務所 五月女 五郎 弁護士



【問い合わせ】 地域福祉係 ☎45-8113



安心して暮らせるまち みんなのしあわせの担い手 社会福祉協議会職員大募集!



臨時職員・パート職員

- 募集期間 3月2日(月)～3月31日(火)
 - 受付時間 平日8時30分～17時30分まで
 - 職 種 介護職員(ヘルパー等) 介護福祉士 看護師 栄養士 ケアマネジャー 調理員
 - 採用人員 いずれも若干名
 - 勤務場所 木もれ陽の里 他
 - 選考方法 書類選考、面接(書類選考合格者)により決定します。
- ※職種、賃金等詳しくは申し込み時に問い合わせください。



【問い合わせ】 総務係 ☎45-8113



ちょっとひと休み



軽井沢町社会福祉協議会が発行している『あったかネットワーク』について、お電話でこんな意見をいただきました。「福祉についてためになる情報がたくさん載っているのでもう読んでます。もっといろいろな場所に置けばいいのに。あと、家族介護について学ぶ勉強会があればいいなと思います」。あらためて読者の方とつながっていることを実感し、本当に嬉しかったです。『あったかネットワーク』を通じて本会の事業を知っていただくとともに、町民の皆さまへ必要な情報の発信してまいります。『あったかネットワーク』についてご意見がありましたら地域福祉係 Eメール(ks8113@karuizawashakyo.com)までお寄せいただければ幸いです。

(佐藤大輔)

令和元年度台風第19号災害義援金 窓口取扱状況のご報告

■ 社協窓口受付分：

コーヒーショップ ひまわり 様 2,300 円

■ 募金箱分：

(木もれ陽の里、役場、軽井沢病院、中央公民館) 41,259 円

これまでの合計金額 193,019 円。皆さまの温かいご支援ありがとうございます。
この災害義援金は県内に設置される災害義援金配分委員会を通じて、全額が被災者に届けられます。

東日本大震災義援金 窓口取扱状況のご報告

■ 社協窓口受付分

しなの追分馬子唄道中 様
6,240 円



表紙紹介

聖パウロ幼稚園の節分での一コマ。バンビ（年長組）さんたちが鬼役となり、各クラスをまわりました。鬼の演技がばっちりです。みんなでわいわい楽しそうでした。手づくりのお面や金棒もとてもよくできてますね。



軽井沢町社会福祉協議会

〒389-0111 軽井沢町大字長倉4844番地1 木もれ陽の里内

*事務局（総務係・地域福祉係）

☎ 45-8113 FAX 46-2116

E-mail : karuizawashakyo@orion.ocn.ne.jp

ホームページはこちらから！



◀ 軽井沢町社会福祉協議会
<http://www.karuizawashakyo.com/>

▶ ボランティアセンター
<http://www.ktvc.jp/>

