

あったかネットワーク



令和2年9月1日 No.115

発行 軽井沢町社会福祉協議会



contents

- 社協会費にご協力ありがとうございました … 2～3
- 赤い羽根共同募金/
ひとり親家庭親子遠足について …… 4
- 介護初任者研修を開講予定です …… 5
- 希望の旅アンケート／にこにこだより …… 6
- 地域通貨ルイザ券の有効期限延長のお知らせ … 7
- さく成年後見センターのご案内/
あったか健康掲示板 …… 8
- 心配ごと相談 / えぶりでい / 職員募集 /
緊急小口資金・総合支援資金特例貸付申し込み期限のお知らせ … 9
- 7月豪雨災害義援金 窓口取扱状況のご報告 /
karuizawa スマイルプロジェクト 他 … 10

表紙紹介

軽井沢町ファミリーサポートセンターでは、提供会員向けに救命救急講習会を行いました。大切なお子様を安心して預けられるようにしていきますので、引き続きよろしくお願いたします。



つながりを
“ちから”に
～つながりが地域を
笑顔に変える!～



社協会費にご協力 ありがとうございました

社会福祉協議会会費につきましては、皆さまのご協力をいただき下記の成果を挙げる事ができました。お預かりいたしました会費は、地域福祉活動の財源として大切に活用させていただきます。

令和2年度社会福祉協議会会費納入実績(7月31日現在)

★一般会員 (1戸 500円)	2,406戸	1,203,000円
★賛助会員 (1人 1,000円)	131名	131,000円
★特別会員 (1社 3,000円以上)	250社	1,222,000円
	計	2,556,000円



社協特別会員の皆さん (順不同・敬称略)

(株) 軽井沢企画	(株) 沢屋	(有) 山幸	軽井沢ロータリークラブ
シンビ堂薬局	(有) 青木工務店	(株) 曙商会	(有) 浅間電気商会
(有) 市村水道設備	(株) インテック	(株) 栄林	エクシブ軽井沢
(有) 大坂屋家具店	(株) 片山モータース	(有) 軽井沢総合サービス	(有) 軽井沢デリカテッセン
旧軽井沢ゴルフクラブ	草軽交通(株)	(有) クリーンライフ	(有) 小林モータース
(株) 佐藤肉店	(株) サンファーム軽井沢	(宗) 神宮寺	(宗) 泉洞寺
(有) 高橋薬局	大日建設(株)	土屋歯科医院	(宗) 寶性寺
(株) 松屋	(株) 丸山工務店	(宗) 密蔵院	(宗) 妙順寺
(株) 村瀬組	(株) 村瀬工業	(株) 望月塗装	(株) 柳沢土木
(株) レイクニュータウン	(株) 腸詰屋	(福) 愛泉会 軽井沢治育園	アトリエ・ド・フロマージュ(株)
(資) 旭工務所	浅間観光タクシー(株)	(株) アドエイド	(有) 甘利造園建設
(有) アーデン・軽井沢	(有) アーデンホームズ	飯田マッサージ	(福) 育護会
(有) 石黒建設工業	(株) 井上	岩崎建築設計事務所	(株) 碓田
かるいざわ敬老園	(有) 軽井沢衛生企業	軽井沢絵本の森美術館	(株) 軽井沢オートサービス
軽井沢ガス(株)	(有) 軽井沢観光	軽井沢ゴルフ倶楽部	軽井沢商事(株)
(有) 軽井沢ドライ	(有) カワジ	木戸内科医院	北野建設(株) 軽井沢営業所
協和ビジョン(株)	キリマン酒店	神津測量事務所	甲田正昭行政書士事務所
興望館沓掛学荘	(有) 塩沢遊園	(株) しげた	(株) 白山商会
信州商事(株)	寿美屋	関所茶屋	(有) セントラル自動車
創価学会	(株) 創心テクノス	(株) 竹内工務店	(株) 田中事務所
(有) ツチャ企画	つるや旅館	(株) トキワ防災電設	(有) 中里
(有) ナカヤマ	(株) 中山のジャム	(株) 八十二銀行 軽井沢支店	(株) 八十二銀行 中軽井沢支店
(福) 法延会 静山荘	ホテルマロウド軽井沢	ホテル音羽ノ森	(有) 丸山自動車整備工場
(有) マルヨシ不動産	万平ホテル	(株) 三井の森	(有) 森角工業
(有) 大和屋商店	ヤマ犬猫病院	(同) 山下自動車整備工場	やまと薬局

油井克夫税理士事務所	ゆうすげ温泉旅館	渡 辺 商 会	(有)渡辺自動車板金工業
あ さ ま 医 院	(有) あ ら き	居酒屋 キッチンパパ	居 食 庵 え に し や
一 田 屋 旅 館	(有) 一 彫 堂	一 品 香	いとう鍼灸指圧マッサージ
(有) 岩 下 建 築	上田信用金庫 軽井沢支店	碓 氷 山 荘	(株)エクセル軽井沢
(株)エス・ケイ花企画	(有) エムエス工業	御 菓 子 処 花 岡	織田醫院中軽井沢診療所
お ら が 製 菓	オ リ オ ン (有)	カフェ コンヴェルサ	カミーユ高原社労士事務所
軽 井 沢 印 刷 (株)	(有)軽井沢ガーデン	軽井沢倶楽部 有明邸	軽 井 沢 ク レ ー ン (株)
軽 井 沢 コ ー ヒ ー (有)	(有)軽井沢コンサル	軽 井 沢 産 業 (株)	(株)軽井沢乗馬倶楽部
軽井沢團クリニック	軽 井 沢 地 産 (株)	(株)軽井沢テレビサービス	軽井沢トヨタ自動車(株)
軽井沢彫 シバザキ	軽井沢マリオットホテル	軽井沢ロンギングハウス	川 島 鋸 店
(有) 木 内 工 務 店	菊 水	キ ッ チ ン ハ イ ツ	旧軽井沢菊池動物病院
(有) 共 栄 電 気 工 事	桐 万 薬 局	広栄ホームサービス	幸 楽
小 瀬 温 泉 ホ テ ル	小 林 酒 店	(株)サイサン 軽井沢営業所	酒 井 化 学
さ さ く ら	笹 沢 建 設 (株)	さ さ ざ わ 理 容 室	サ ト ー 衣 料 品 店
(有) 佐 藤 造 園	佐 藤 テ レ ビ 店	シ ェ ・ カ ジ ワ ラ	J A 佐 久 浅 間 軽 井 沢 支 所
(有) ジ ェ ン ト リ ャ	塩 沢 建 設	NPO 法 人 四 季	し げ の 屋
(株)シティープラン	志 な 乃	(有) 清 水 板 金	し む ら 薬 房
十 二 屋 商 店	白 石 商 店	(株) ス タ ー 商 会	スポーツ&シューズカトリ
NPO法人スポーツコミュニティ軽井沢クラブ	西 武 観 光 バ ス (株)	(株)西武プロパティーズ	(有) 関 モ ー タ ー ス
(財)セゾン現代美術館	相馬商事(株) 軽井沢営業所	第 一 建 設 (株)	第一交通(株) 軽井沢営業所
大 河 建 設 (株)	(株)大進 軽井沢給油所	太 陽 プ ラ ン ト (株)	高沢産業(株) 軽井沢営業所
(資)武田モーターズ	竹 花 工 業 (株)	谷 川 建 設 (株)	竹 風 堂
千曲電業(株) 軽井沢支店	(株) つ ち や	土 屋 接 骨 院	土 屋 電 気 工 業
(有)土屋別荘管理事務所	(株)ツルヤ 軽井沢店	寺 尾 歯 科 医 院	(有) 東 城 印 刷
東 都 設 備 工 業	(株) 巴 組	トラットリアラ・パッキア	長 岡 鉄 工 (株)
長野県信用組合 軽井沢支店	長野サイコン商事(株)	中山行政書士事務所	ナ マ ス テ 軽 井 沢
西 軽 井 沢 物 産 (株)	長谷川登記測量事務所	(株) 林 百 貨 店	は や し や
パティスリーイロドリ	100万ドル 軽井沢店	美 容 室 ス テ ラ	美 容 室 ル ナ
福 幸 亭	福 万 寿	(有)フラワーメイト	フランスベーカリー
(有)古越電気工業所	ブレッドアンドバター	(株) プ ラ ン ツ	ペンション あいあい
(福)法延会 軽井沢学園	ほぐし処 愉楽	ホ テ ル 鹿 島 ノ 森	ま さ は な 本 店
ま す や	(株)ま す や 交 通	(株) 松 井	松 葉 タ ク シ ー (有)
(株) マ ル ク	丸紅南軽井沢別荘管理組合	丸 屋 食 堂	美 才 治 事 務 所
(有) 美 鈴 園	三笠パーク管理事務所	(有) 宮 沢 水 道	(株) ヤ オ ト ク
弥 栄	柳 沢 建 設 (株)	(株)柳沢造園建設	矢野労務経営事務所
(有) 山 屋 商 店	(有) ユ キ 電 化	(株)ユニマツプレシヤ中軽井沢カントリークラブ	ら け っ と く ら ぶ
(有)リゾートライフ	レストランチオンハウスウイング	ロイヤルリゾート(株)	ろ ぐ 亭
和	丸ワールドリゾートオベーションゆとり軽井沢ホテル		

赤い羽根共同募金にご協力をお願いします

10月1日から全国一斉に赤い羽根共同募金運動が実施されます。
皆さまからお寄せいただいた募金は、この町の様々な地域福祉活動に役立たせていただきます。



令和2年度目標額：4,600,000円

高齢者関係事業に 655,000円
ひとり暮らし高齢者ふれあい事業・
高齢者施設助成事業 など

障がい児・者事業に 161,000円
障がい者(児)希望の旅・
福祉施設地域交流助成金 など

児童・青少年事業に 631,400円
ひとり親家庭親子遠足・交通災害
遺児等歳末慰問 など

地域住民全般事業に 1,570,600円
地区社協活動支援・ふれあい祭り・
地域見守りお便り事業 など

全県的な広域事業に 1,582,000円
防災備品整備・災害準備金積立・
障がい者施設自動車整備 など



- * 安心・安全なまちづくり活動支援配分の公募（救急機材[AED]の配分）があります。
- * 今年度の申請期間は10月1日から11月30日の予定です。
希望する地区は申請をお忘れなく！！

ひとり親家庭の会



ひとり親家庭親子遠足を10月3日（土）に行います。今年は、近場で楽しめる場所にしようということで、軽井沢町にある「ライジングフィールド」に行くことになりました。詳しい内容は決まり次第、区回覧等でご連絡いたします。

巨大アスレチックやバーベキューを楽しみたいと計画しているので、ぜひこの機会に一緒に楽しみませんか？

この遠足は非会員の方でも参加できます。参加を希望される方は問い合わせてください。



【問い合わせ】 地域福祉係 ☎ 45-8113

介護職員初任者研修を開講予定です

今年度も感染症対策を講じながら研修を行う予定です。詳細が決まり次第、募集を開始し、本会ホームページやチラシにて周知いたします。募集開始日より、先着順となりますのでご承知おきください。



開催時期	11月開講 計24回程度 毎週水・土曜日開催(週2回)
ところ	軽井沢町保健福祉複合施設 木もれ陽の里他
内容	講義、演習、実習を通して介護・福祉の基本的な知識と技術を学び、介護現場ですぐに活かすことができる資格の取得に向けた研修
定員	10名(申し込み先着順)
対象者	<ul style="list-style-type: none"> ・介護職員初任者研修の資格取得希望の町内在住又は在勤の方及び近隣市町村在住の方 ・全日程参加可能な方 ・心身ともに健康な方 ・感染症対策にご協力いただける方
受講料	町内在住の方、在勤の方 20,000円(テキスト代込み) 近隣市町村在住の方 30,000円(テキスト代込み)

社会福祉協議会では、介護・福祉の仕事に携わる人材を育成するために、資格取得に向け全力でサポートいたします。介護・福祉の仕事に興味がある方、資格未取得でスキルアップしたい方、将来仕事として介護・福祉に携わりたい方は必ず力になりますので、ぜひ受講してください！



平成30年度から
17名の方々が資格を
取得されています。

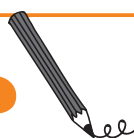


介護職員初任者研修とは？

介護職員初任者研修とは、「(旧)ホームヘルパー2級」に相当するものです。介護保険制度の要支援・要介護者の身の回りのお世話ができることを基本とした資格です。訪問介護員(ホームヘルパー)として働くには必ずこの資格が必要となります。また、施設での介護にも活かせる知識・技能を習得できる内容となっています。介護の仕事に就きたい方にとって介護職員初任者研修という資格は、はじめの第一歩と言えるでしょう。

【問い合わせ】 地域福祉係 ☎ 45-8113

来年の“希望の旅”に繋げよう…



～希望の旅アンケート～

今年の『心身障がい者（児）希望の旅』は新型コロナウイルス感染拡大防止により中止となりましたが、来年の希望の旅に皆さんの思いをつなげるため、アンケートを実施します。アンケートを提出された方には、旅行気分を感じてもらえるような景品を先着順でお渡しします。この機会にぜひ、皆さんの“生の声”を聴かせてください。

アンケート提出期限	9月25日（金）まで
アンケート提出先	軽井沢町社会福祉協議会（木もれ陽の里内）
アンケート配布対象者	町内在住の心身障がい者（児）とその介護者（家族等）1名まで 例年「希望の旅」のお知らせを発送している団体、個人等 （今まで希望の旅の通知がない方も、希望する方にはアンケートをお渡ししますので、問い合わせてください。）
景品当選者	アンケート提出者 先着65名 （当選者には、ご連絡いたします。）
景品お渡し日	10月1日（木）※時間と場所は後日ご連絡いたします。
【問い合わせ】	地域福祉係 ☎45-8113

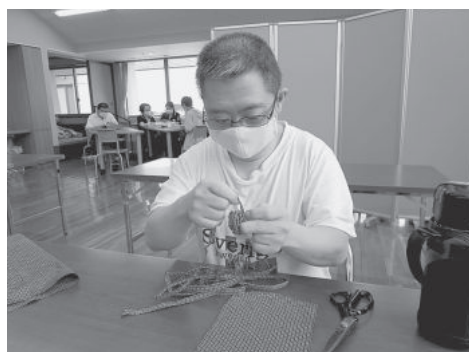
にこにこだより

裂き織り用布を 募集しています！！

地域活動支援センターでは、着なくなった浴衣や着物など綿100%の布を細く裂き、織り合わせることで裂き織り製品を制作しています。素材となる布（やわらかく裂きやすいものだとありがたいです！）のご寄附は随時受け付けておりますのでお気軽にご連絡ください。見学も受け付けております！

【問い合わせ】

地域活動支援センター ☎45-8422
受付時間：平日8時から17時



平成 30 年度発行分 『地域通貨ルイザ券』の有効期限延長のお知らせ

新型コロナウイルス感染拡大の影響で外出等が困難であったことが予想されるため、有効期限が 2020 年 3 月 31 日までの地域通貨ルイザ券については**有効期限を 1 年間延長**させていただきましたので、対象の券をお持ちの方は買い物等にご利用くださいますようお願い申し上げます。

〈 緑 色 〉

こちらの券が
対象です



有効期限 2020 年 3 月 3 1 日



有効期限 2021 年 3 月 3 1 日

今後とも本事業のご理解とご協力のほどよろしくお願いいたします。
ご不明な点がございましたらお気軽にお問い合わせください。

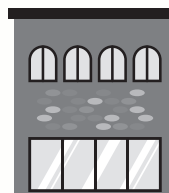
【問い合わせ】 地域福祉係 ☎ 45-8113

地域通貨ルイザ券の使えるお店が増えました



中山のジャム

ぜひご利用ください！



さく成年後見支援センターのご案内

【成年後見制度とは】

認知症、知的障がい、精神障がい等により判断能力が十分でないご本人の生活と財産を守るために、家庭裁判所に申し立てをおこない、選任された成年後見人等が法的に支援をしていく制度です。

当センターでは佐久圏域 11 市町村にお住いの方を対象に、市町村、各市町村に設置されている地域包括支援センター等と連携を図りながら制度に関するご相談や地域住民向けの出前講座等を無料で実施しています。出前講座は、少人数でも受け付けておりますのでお気軽にお問い合わせください。

成年後見人等（成年後見人、保佐人、補助人）が

できること

財産管理（金銭に関する支援）

- 預貯金や印鑑の管理、金融機関との取引
- 印鑑を扱うような契約行為
- 不動産や権利書などの財産管理・保管
- 公共料金や税金などの各種支払い

身上監護（生活に関する支援）

- 不動産など本人の住居確保に関する契約
- 介護・福祉サービスや施設入所の契約
- 年金や社会保険の手続き など

できないこと

- 本人の日用品の購入に対する同意・取消
- 食事や排せつの介助、送迎、病院への付添い
- 結婚、離婚、養子縁組、子の認知、遺言の同意
- 手術・延命治療等の医療行為への同意
- 身元保証人、身元引受人、連帯保証人等
- 死後の葬儀や埋葬 など

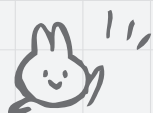
【問い合わせ】

さく成年後見支援センター（佐久市社会福祉協議会内）

住所 〒 385-0043 佐久市取出町 183 番地 野沢会館 2 階

☎ 0267-64-5255 Eメール kouken@sakusi-shakyo.or.jp

開所時間：平日 8 時 30 分から 17 時 15 分



あつたか健康掲示板

“ロコモ”を予防するには、運動習慣をつけることが重要です。今回は、自宅でできる“ロコモ”予防の運動を紹介します。『継続は力なり!』ぜひ、自宅でコツコツと続けてください!!

第三回『ロコモ予防に!自宅でできる運動習慣』

注意 基本的には座って行なう運動です。椅子からの転落に、充分注意して実施してください。運動中や運動後に身体に違和感や痛みがあった場合は運動を控えてください。

①大きな筋肉を動かしましょう!

- ※左右交互におこないましょう。
- ※太ももを真上にあげ、ゆっくりおろす。



②ももの内側の筋肉を付けましょう

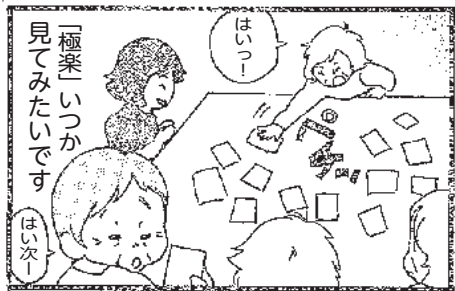
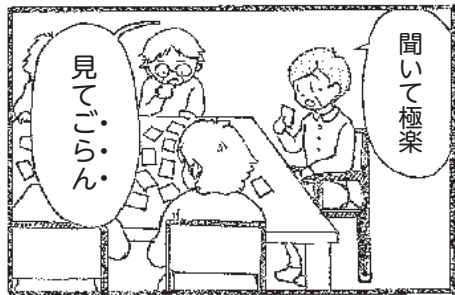
- ※挟むのはクッションや座布団でOK!
- ※左右同じ力で、中心にむかって力をいれる。



回数に関しては、年齢や体力などによって異なります。まずは、10回から始めて徐々に回数を増やしていきましょう。次回も、引き続き自宅で出来るロコモ予防運動を紹介します。

えぶりい

Vol.3



心配ごと相談



秘密厳守・相談無料

心配ごと相談

と き 9月10日(木)
9時30分から15時

と ころ 木もれ陽の里 会議室1
(個別相談)

相談内容 差別、いじめ、夫婦問題、
生活での困りごと等

相談員 民生児童委員、
人権擁護委員

【問い合わせ】地域福祉係 ☎ 45-8113

緊急小口資金・総合支援資金特例貸付 申し込み期限のお知らせ

新型コロナウイルス感染症の影響を受け、収入の減少や失業等により生活に困窮し、日常生活の維持が困難になっている世帯を対象とした特例貸付の相談受付を実施しておりますが、令和2年9月30日(水)までの受付となっております。相談は**事前予約**が必要となります。詳細については問い合わせください。

※申し込み期限は国の情勢によって変更となる場合がございます。

【問い合わせ】地域福祉係 ☎ 45-8113
(予約可能時間：平日9時から17時)

安心して
暮らせるまち
みんなのしあわせの担い手

社会福祉協議会職員
大募集!



【臨時職員・パート職員】

- 募集期間 9月1日(火)から9月30日(水)
 - 受付時間 平日8時30分から17時30分まで
 - 職 種 介護職員(ヘルパー等)、介護福祉士、調理員
地域活動支援センター職員(支援員)
 - 採用人員 いずれも若干名
 - 勤務場所 木もれ陽の里 他
 - 選考方法 書類選考、面接(書類選考合格者)により決定します。
- ※職種、賃金等詳しくは申し込み時に問い合わせてください。

【問い合わせ】総務係 ☎ 45-8113

◆令和2年7月豪雨災害義援金 窓口取扱状況のご報告◆



■ 社協窓口受付分：匿名

20,000 円



ありがとうございました

社会福祉協議会窓口受付及び町内4カ所に、募金箱を設置させていただいておりますので、皆さまのご協力をお願いします。

なお、物品については取扱いしておりませんので、ご了承ください。

ご協力いただいた義援金は日本赤十字社長野県支部を通じて、全額被災者へ配分されます。

募金箱設置場所

軽井沢町役場

軽井沢病院

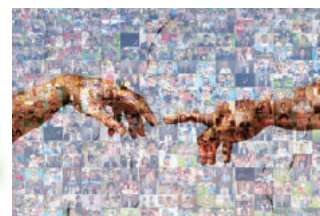
中央公民館

木もれ陽の里

karuizawa



スマイルプロジェクト

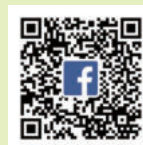


〈試作品です〉



現在、150枚のスマイル写真をご協力ありがとうございます。
募集期間は9月末までですので、多くの皆様のご参加をお願いします。
お送りいただいた写真はプロジェクト以外の目的には使用いたしません。また、社協の広報媒体（広報誌・HP等）取材による新聞・WEB等に掲載される場合がありますので、ご了承の上、お送りください。

- ・軽井沢町社会福祉協議会に郵送又は写真を持っていく
- ・メールで送信 (ks8113@karuizawashakyo.com)
- ・QRコード



軽井沢町社会福祉協議会

〒389-0111 軽井沢町大字長倉4844番地1 木もれ陽の里内

*事務局（総務係・地域福祉係）

☎ 45-8113 FAX 46-2116

E-mail : karuizawashakyo@orion.ocn.ne.jp

ホームページはこちらから！



◀ 軽井沢町社会福祉協議会
<http://www.karuizawashakyo.com/>

▶ ボランティアセンター
<http://www.ktvc.jp/>

