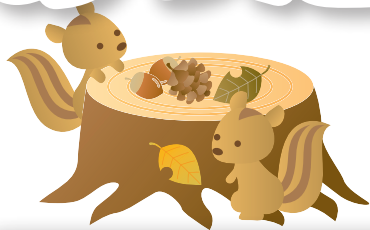


あったかネットワーク



令和2年11月1日 No.116

発行 軽井沢町社会福祉協議会

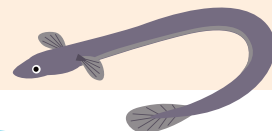


contents

令和2年度社会福祉協議会会費納入実績／ GOGOウォーキング／……………	2
令和2年度軽井沢町戦没者合同追悼式／ 福祉学習を行いました！……………	3
日本赤十字社寄附・会費収納状況報告／共募報告／ 令和2年7月豪雨災害義援金窓口取扱状況のご報告…	4
マスクバンク中間報告／通いの場ニュース …	5
デイサービスセンターより／ まさちゃん家くにちゃん家より……………	6
にこにこだより……………	7
寄附のお礼／社会福祉大会について／ あったか健康掲示板……………	8
心配ごと相談・司法書士相談／えぶりでい／ 緊急小口資金・総合支援資金特別貸付申し込み期限の延長について…	9
職員募集 他……………	10

表紙紹介

デイサービスセンターのイベントの一コマ。今年には外出行事が困難なため、デイサービスセンター入口にて職員が炭火でうなぎを焼きました。匂いだけで食欲をそそり、「いい匂いがするねー」「お昼が待ち遠しい」と皆さんから笑顔がこぼれていました。



つながりを
“ちから”に
～つながりが地域を
笑顔に変える！～

令和2年度社会福祉協議会会費納入実績（9月30日現在）

★一般会費（1戸500円）	3,766戸	1,883,000円
★賛助会費（1人1,000円）	212名	212,000円
★特別会費（1社3,000円以上）	253社	1,240,000円
	計	3,335,000円

8月1日～9月30日までにご協力いただいた社協特別会員の皆さま（順不同）

(株)建築空間軽井沢様 ウォーターワークス(株)様 柳沢金物店様

ご協力ありがとうございました。



プロから学ぼう 姿勢改善教室 ～昨年よりもワンステップ先へ～

と き 11月17日(火) 13時30分～15時（受付 13時15分～）
と ころ 風越公園総合体育館 メインアリーナ

参加者全員に
健康グッズ
プレゼント!

【しっかりリフレッシュコース】

(日頃からウォーキングに取り組んでいる方向け)

1. 実践的なウォーキング指導
2. より良い歩行フォームに改善

【ずくだせコース】

(ウォーキング初心者、体に痛みを抱えている方向け)

1. 歩く姿勢の確認
2. 健康な体づくりの基礎知識
3. 体の痛み、違和感を改善する方法

講 師 NPO法人佐久平総合リハビリセンター
理学療法士 関口 憲治 さん 運動指導士 依田 彰子 さん

定 員 30名（予約制・申し込み先着順） ※各コース15名まで

参加費 500円

持ち物 マスク、室内用運動靴、動きやすい服装、飲み物、中山道制覇！ウォーキングマップ、帽子（しっかりリフレッシュコースは外に出る場合がございます）他

申込締切 11月12日(休) ※定員になり次第終了

その他 皆さんの安全のため、下記のとおり感染症対策にご協力をお願いします。
・当日、体温を計っていただき、熱がある方は大事を取って欠席してください。
また、風邪の症状がある方も同様に欠席してください。
・マスク着用をお願いします。運動中は講師指示に従って着脱してください。
・会場を広めにとってあります。出来るだけ人と人との間隔を空けて運動をしてください。



**健幸マイレージポイント
対象イベント**

“健幸マイレージとは”

住民の安心・健康・福祉に関する活動に対するポイント制度で、対象事業への参加でポイントが得られます。

【問い合わせ】 地域福祉係 ☎45-8113

令和2年度軽井沢町戦没者合同追悼式

先の大戦で殉国されました戦没者の方々に
対し、追悼の誠を捧げます。

今年は、新型コロナウイルス感染症対策を講
じ、規模を縮小し参列される方を制限させていた
だき開催しますので、ご了承いただきたくお願い
申し上げます。



【問い合わせ】 地域福祉係 ☎45-8113



軽井沢中学校2・3学年を対象に、「社会福祉協議会について」と「ユニバーサルデザインについて」をテーマに福祉学習を行いました。

社会福祉協議会がどのような法律根拠でできているか、目的、役割などもお話をさせていただきました。

ユニバーサルデザインは、年齢や障がいの有無に関わらず、誰もが使いやすいようにデザインされたものであり、身近にあるシャンプー容器・ハミガキ粉・消しゴムなどのサンプルを実際に手にとってもらい、どこがユニバーサルデザインなのかを考えてもらいました。

最後に、どのようなものがユニバーサルデザインされているかを課題にして、生徒たちとの有意義な時間を過ごすことができました。



日本赤十字社寄附・会費収納状況報告

令和2年度収納額

3,545,110円

(10月1日現在)

(内 訳)

- ・個人寄附 1,000,000円 (匿名)
- ・戸別寄附 1,890,610円 (3,718戸) …皆さまからいただいた寄附金
- ・日赤会費 654,500円 (638名) …日赤会員の年会費



皆さまからいただいた大切な活動資金（会費・寄附金）で、さまざまな自然災害の国内災害救護活動費や国際支援活動・赤十字奉仕団活動等に活用されています。

コロナ禍の中、ご協力いただきありがとうございました。



安心・安全なまちづくり 活動公募配分事業の報告

令和2年度、古宿公民館に「避難所用物品整備」事業の配分としてカセットボンベ使用発電機・ワイヤレスアンプが設置されました。

*今年の安心・安全なまちづくり活動公募配分事業申請締切は11月30日の予定です。
希望する区はお早めに申請をお願いします。



令和2年7月豪雨災害義援金 窓口取扱状況のご報告



■社協窓口受付分： 土屋 芳孝 様 20,000円

■募金箱： 14,570円

(役場、軽井沢病院、木もれ陽の里、中央公民館)



～ ご協力ありがとうございました～

マスクバンク中間報告

軽井沢町ボランティアセンターでは6月中旬に「マスクバンク」を創設し、公共施設などに設置した回収ボックスに寄附をいただいたマスクの数が9月現在で3,343枚になりました。皆さまのご厚意に感謝し、教育機関、福祉施設などに順次配布させていただいています。

回収ボックスは3月末まで設置していますので、引き続きご協力をお願いします。あくまでもご自身の使用される分を優先していただいた上でご寄附をお願いします。



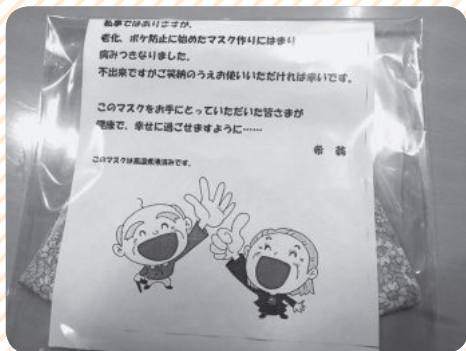
〈町内福祉施設にて〉



通いの場ニュース

～人と人をつないだ手づくりマスク～

『通いの場』では、地区の皆さんが気軽に集まり、健康増進活動や趣味活動などを行っています。離山区では離山公民館にて町からヨガの講師を派遣し、月2回通いの場を開催しています。通いの場常連の石原希典さん（88歳）はコロナ禍の中で、ご近所と通いの場の皆さんに手づくりマスクプレゼントをされたそうです。今までミシンを使ったことがなかったという石原さん。プレゼントをしたきっかけを伺うと、外出自粛が続き、マスクが品薄だった状況下で、自分に何かできることはないかという思いで、みんなのためにと心を込めて作られたそうです。石原さんが作ったマスクを着けて通いの場に参加する方も多くいらっやあって、参加者の一体感が生まれているような気がして嬉しいと話し、今でもマスクづくりが楽しみで続けているとのこと。



マスクは全て熱消毒をしてから、メッセージカードを入れて個包装している。

皆さんもぜひお近くの通いの場に足を運んでみてください



デイサービスセンターより



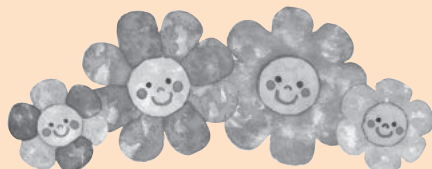
朝夕の寒気が身に染みる時期となりました。利用者の皆さまには、新型コロナウイルス感染症予防対策をしながら毎日通所していただいております。

デイサービスでは、以前イベントで行っていた外食やお買い物は困難となり、施設内で何かできないかと考えました。

そこで、美容師さんに出張でヘアカットをしていただいたり、職員が炭火で鰻を香ばしく焼いて昼食にお出ししたりしました。今できることを皆さまと一緒に楽しみ、笑顔あふれるデイサービスの運営を続けてまいります。

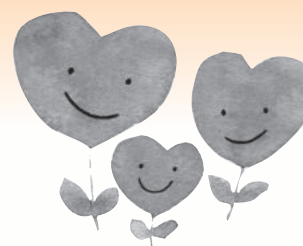


〈ヘアカットの様子〉



まさちゃん家 くにちゃん家 より

まさちゃん家、くにちゃん家では、新型コロナウイルス感染症予防のため、外出ができない日々が続きましたが、皆さんに季節を感じていただくために、まさちゃん家では夏祭りメニューをお昼に召し上がり、くにちゃん家では流しそうめんを楽しみました。美味しいものを食べて、夏バテすることもなく、今年も暑い夏を乗り切ることができました。



にこにこだより



苗植え活動

地域活動支援センターでは、今年も町内の小学校よりビオラ・パンジーの注文をいただきました。合計で約2000本のお花の苗は「花と緑の仲間たち」の皆さんの協力の下、苗植えを行いました。

ソーシャルディスタンスと熱中症に気をつけながら、汗を拭き拭き、お茶をゴクゴク・・・



作業中も、長年にわたって指導してくださっているボランティアの方との会話が弾み、楽しく作業を終えることができました。

毎日様子を見ながら水をあげたり風通しを調整したり、みんなで協力してお世話をしてきました。

小学校の皆さんに喜んでもらえますように。



秋の遠足



今年の秋の遠足は湯川ふるさと公園の予定でしたが、台風のため、センター内でレクリエーションを行いました。

床にレジャーシートを敷いて外出気分を味わいながら“四季さん家”の美味しいお弁当を食べました！

室内でのレク活動は徐々にヒートアップし、涼しさも忘れてみんな汗だくになって楽しんでいました。

誕生日会・ミーティングもいつもとは一味違った雰囲気です。皆さんからは楽しかった～！という声と充実した表情を見ることができました。

また遠くに出かけられる日を信じて・・・



寄附の
お礼

乙部 光江 様 ポータブルトイレ 1台

ありがとうございました。
有効に使わせていただきます。



第27回軽井沢町社会福祉大会 について

毎年、町内の福祉功労者を表彰することを目的に開催してまいりました本大会ですが、今年度の開催については新型コロナウイルス感染症の影響を踏まえて検討しております。詳細は、区回覧及び本会ホームページにて追ってお知らせいたします。



【問い合わせ】 地域福祉係 ☎45-8113

あったか 健康掲示板

前回、自宅で出来るロコモ予防の運動をご紹介しました。予防の為に、コツコツと運動を継続していくことが大切です。今回も座って出来る運動を紹介するので、自宅で挑戦してみてください。

第四回 『ロコモ予防に！自宅でできる運動習慣②』

注意

基本的には座って行なう運動です。椅子からの転落に、充分注意して実施してください。運動中や運動後に身体に違和感や痛みがあった場合は運動を控えてください。

①足で“ひらがな”を書いてみましょう！

- ※膝を伸ばした状態で、「あ」や「け」などゆっくり丁寧に書いてみましょう。
- ※膝の痛みがないか注意しながら行いましょう。



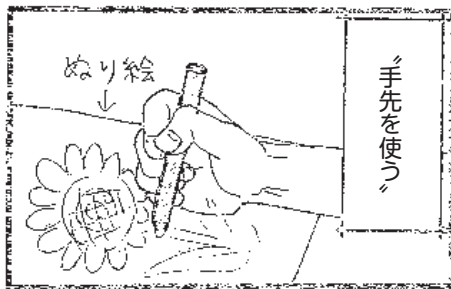
②お尻をちょこっと浮かせてみましょう！

- ※座った状態から、お尻を持ち上げましょう。
- ※完全に立ち上がらず、膝が軽く曲っている状態で数秒キープしてから、静かに座ります。



えぶらび

Vol.4



心配ごと相談・司法書士相談



秘密厳守・相談無料

心配ごと相談

と き 11月10日(火)
9時30分から15時

と ころ 木もれ陽の里 相談室1
(個別相談)

相 談 内 差別、いじめ、夫婦問題、生活での困りごと等

相 談 員 民生児童委員、
人権擁護委員

司法書士相談

と き 11月10日(火)
9時30分から15時

と ころ 木もれ陽の里 相談室3
(個別相談)

定 員 先着5名(要予約)

相 談 内 容 借金問題、消費者問題、
遺産相続、遺言等

※お願い 新型コロナウイルス感染症防止のためマスク着用と、自宅で検温していただき発熱や風邪の症状がある場合は控えていただくよう、お願いいたします。

【問い合わせ】 地域福祉係 ☎45-8113

緊急小口資金・総合支援資金特例貸付 申し込み期限の延長について

緊急小口資金、総合支援資金ともに、受付期間が令和2年12月末まで延長となりました。なお、総合支援資金の延長の受付はこの期間までとし、延長申請は1回までとなっておりますのでご了承ください。詳細については問い合わせてください。

※申し込み期限は国の情勢によって変更となる場合がございます。



【問い合わせ】 地域福祉係 ☎45-8113 (予約可能時間：平日9時から17時)

安心して暮らせるまち
みんなのしあわせの担い手

社会福祉協議会 職員大募集!

社会福祉協議会 正規職員大募集!

- **募集期間** 令和2年11月2日(火)から11月27日(金)
- **募集内容** 介護業務に従事する職員
- **応募資格** 介護福祉士、看護師、准看護師、介護支援専門員の資格を有する者
- **選考方法** 〈第1次選考〉書類選考(履歴書、業務適正調査票) 合否については、令和2年12月7日(月)までに通知いたします。
〈第2次選考〉個別面接
- **その他** 詳細は本会ホームページをご覧ください。

臨時職員・パート職員

- **募集期間** 11月2日(月)から11月30日(月)
 - **受付時間** 平日 8時30分から17時30分まで
 - **職種** 介護職員(ヘルパー等)・調理員
 - **採用人員** いずれも若干名
 - **勤務場所** 木もれ陽の里 他
 - **選考方法** 書類選考、面接(書類選考合格者)により決定します。
- ※職種、賃金等詳しくは申し込み時に問い合わせてください。



本会では、介護職員処遇改善加算及び特定処遇改善加算を取得し、職員の処遇改善のための取り組みを行っております。

介護職員の定着化を図るために定期昇給、介護職員処遇改善一時金の支給、非正規職員から正規職員への登用制度を導入しました。

令和2年度の加算取得状況は、以下のとおりです。

事業所	サービス種類	介護職員処遇改善加算	介護職員等特定加算
軽井沢町社会福祉協議会	通所介護	加算Ⅰ	特定加算Ⅱ
	訪問介護	加算Ⅰ	特定加算Ⅰ
	(介護予防) 短期入所生活介護	加算Ⅰ	特定加算Ⅱ
軽井沢町社会福祉協議会 まごちゃん家	(介護予防) 小規模多機能型居宅介護	加算Ⅰ	特定加算Ⅰ
軽井沢町社会福祉協議会 くにちゃん家	(介護予防) 認知症対応型共同生活介護	加算Ⅰ	特定加算Ⅰ

【問い合わせ】 総務係 ☎45-8113

軽井沢町社会福祉協議会

〒389-0111 軽井沢町大字長倉4844番地1 木もれ陽の里内

＊事務局(総務係・地域福祉係)

☎45-8113 FAX 46-2116

E-mail: karuizawashakyo@orion.ocn.ne.jp

ホームページはこちらから!



◀ 軽井沢町社会福祉協議会
http://www.karuizawashakyo.com/

▶ ボランティアセンター
http://www.ktvc.jp/

