

# あったか ネットワーク

令和3年5月1日 **NO.119**

発行 軽井沢町社会福祉協議会



## Contents

令和3年度事業紹介	2・3
令和3年度予算／社協会員募集	4
日赤活動資金募集のお願い／ めざせ中山道制覇！ウォーキングマップ／ 令和2年度赤い羽根共同募金追加報告	5
新型コロナウイルス感染拡大の影響で 生活資金にお悩みの皆さまへ	6
生活や就労などでお困りの方へ	7
区の防災訓練の様子を紹介します／ あったか健康掲示板	8
心配ごと、弁護士法律相談／えぶりでい／ 職員募集	9
地域通貨ルイザ券について	10

## 表紙紹介

今年100歳を迎えられた滝沢チカジさんと清水たま子さんです。いつまでも元気なお姿に心から敬意を表します。  
健康長寿の地域をめざし、お二人に負けないよう頑張っていきましょう。

つながりを  
“ちから”に  
～つながりが地域を  
笑顔に変える！～

# 令和3年度 主な事業を紹介します

社会福祉協議会では、誰もが住み慣れた地域で安心して自分らしい生活を送ることができるよう、制度では対応できない問題に対しても地域住民・行政・関係機関等と連携を図り協働による支え合いのまちづくりを進めてまいります。

## ◆地域福祉推進・高齢者・戦没者遺族福祉・青少年・児童福祉推進及び福祉学習など◆

■ 地区社協活動支援・事業助成

■ 健康づくり事業（軽井沢 GOGO ウォーキング）



■ 社会福祉大会の企画実施

（福祉功労者への表彰）



■ 地域の通いの場設置、推進、活動支援



■ 住民支え合い（災害時等）マップ作成・更新



■ 地区内安否確認・見守り体制の整備

■ ひとり暮らし高齢者ふれあい事業

■ 福祉教育の推進と関係機関との連携

■ 戦没者合同追悼式の開催



■ ちいき活動みほん市の企画、実施

■ ひとり親家庭親子遠足



- 月例情報市庭の開催
- 生活支援体制整備事業
- 安心ほっと生活サポート事業
- ファミリーサポートセンター事業



### ■ 介護職員初任者研修の開催



## ◆ 権利と生活を守ります ◆

- 生活福祉資金の受付
- 金銭管理財産保全サービスの実施
- 権利擁護センターかるいざわの運営

- 日常生活自立生活支援事業の推進
- 心配ごと相談事業  
(毎月10日)の実施



## ◆ 障がい者福祉サービス ◆

- 障害者総合支援法に関する事業
- 在宅心身障がい者(児)希望の旅の実施
- 地域活動支援センターの運営

- 障がい者アート講座
- 障害者相談支援事業所



## ◆ 赤い羽根共同募金 ◆

- 安心・安全なまちづくり活動支援
- ふれあい祭りの開催



## ◆ 介護保険事業 ◆

- 指定居宅介護支援(ケアプラン作成)
- 介護サービス  
(デイサービス/ショートステイ/ホームヘルプ/福祉用具貸与)
- 地域密着型サービス  
(訪問、通い、泊まり)「まさちゃん家」  
(グループホーム)「くにちゃん家」
- 介護予防・日常生活支援総合事業

## ◆ 在宅サービス ◆

- 配食サービス、  
ひとり暮らし高齢者安否確認  
「安心コール」



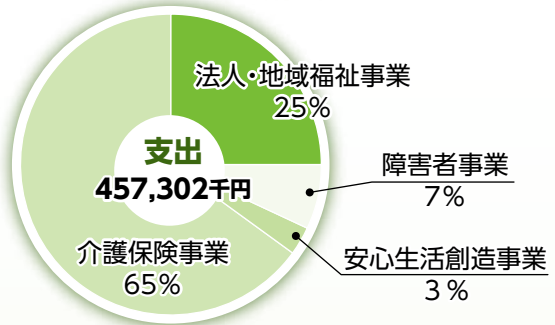
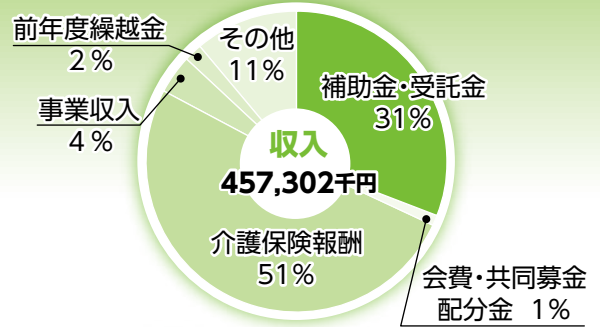
※新型コロナウイルス感染拡大防止のため、事業の実施を変更する場合がございます。

# 令和3年度 社会福祉協議会の予算

**収入 457,302千円**

(単位：千円)

	一般	介護保険	計
町補助金	67,568		67,568
町受託金	71,830		71,830
県補助金	272		272
県受託金	429		429
会費	3,435		3,435
共同募金配分金	3,084		3,084
介護保険報酬		233,620	233,620
障害者福祉サービス等事業収入	680	1,553	2,233
寄附金	1	2	3
事業収入	14,778	1,736	16,514
繰入金収入	176	49,484	49,660
前年度繰越金		7,000	7,000
その他	56	1,598	1,654
<b>計</b>	<b>162,309</b>	<b>294,993</b>	<b>457,302</b>



**支出 457,302千円**

	一般	162,309千円	
内訳	法人・地域福祉事業	114,814千円	人件費・地区社協助成金・ボランティア活動・共同募金・移送サービス他
	障害者事業	32,477千円	地域活動支援センター運営他
	安心生活創造事業	15,018千円	配食サービス・ルイザ券・サロン他
	介護保険	294,993千円	
内訳	居宅介護支援事業	36,524千円	ケアプラン作成
	訪問介護事業	32,854千円	ホームヘルプサービス
	通所介護事業	84,048千円	デイサービス
	短期入所生活介護事業	63,341千円	ショートステイ
	福祉用具貸与事業	3,556千円	ベッド・車椅子等貸し出し
	小規模多機能型居宅介護事業(まさちゃん家)	44,628千円	訪問・通い・泊り
	認知症対応型共同生活介護事業(くにちゃん家)	28,488千円	グループホーム
その他	1,554千円	障害者福祉サービス事業等	

## 社協会員募集

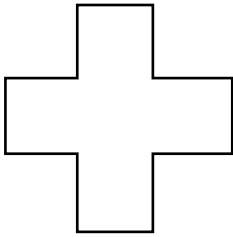
### 会費の種類

- ①一般会費(一戸) ..... 500円  
(広く住民の皆さんから社協の会費としていただくものです。)  
▶ 区の協力により隣組を通して依頼します。
- ②賛助会費(1人) ..... 1,000円  
(社協活動に賛同する個人からいただくものです。)  
▶ ご連絡ください。いただきにまいります。
- ③特別会費(1社) ..... 3,000円以上  
(法人、商店、団体からいただくものです。)  
▶ 直接お願いにまいります。

社協の役割である地域福祉推進事業を進めるために、皆さまにご協力いただく「会費」が必要です。福祉に対する関心を高めていただき、会費納入にご理解をお願いいたします。



# 赤十字の活動資金にご協力をお願いします



日本赤十字社

救急法等の講習会

災害救護活動  
国際活動

看護師養成

青少年赤十字  
赤十字奉仕団活動

医療事業・血液事業  
社会福祉事業

例年この時期から日本赤十字社活動資金募集が始まります。区の役員さんや、赤十字奉仕団の皆さんが活動資金の募集にお伺いしますので、ご理解ご協力をお願いいたします。

皆さまからいただいた寄附金と会費から、毛布・緊急セットなどが整備され、被災地へ届けられます。その他、左記諸事業へ活かされます。

## 募集金額



●寄附金（1世帯）…500円（目安額）

⇒区の協力により集めます

●会費（日本赤十字社の会員）…1人1,000円以上

⇒地区の赤十字奉仕団を通じて集めます

**\*新しく会員になっていただける方は、随時、受け付けておりますので、問い合わせてください。**

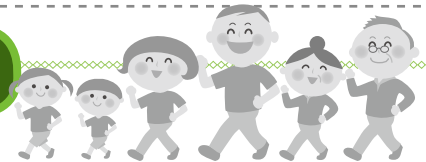
赤十字活動は、  
**「苦しんでいる人を救いたい。」**  
その気持ちに支えられています。



【問い合わせ】地域福祉係「日赤長野県支部軽井沢町分区」 ☎ 45-8113

令和  
3年度

## めざせ中山道制覇！



## ウォーキングマップについて

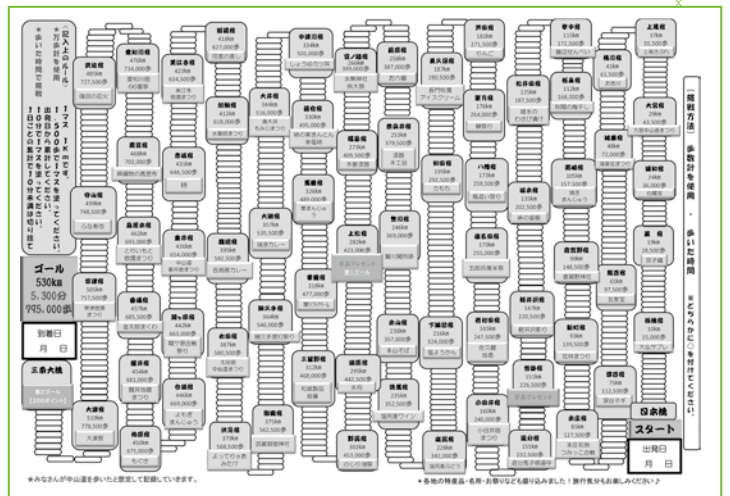
年間通して中山道の距離である530kmを踏破し、軽井沢を健康長寿の地域にしようという企画です。

日々の健康づくりにぜひ、活用してください。

プレゼント企画も好評につき、今年度も実施いたします。

表彰対象者には、賞状と記念品をお渡ししています。詳細については問い合わせてください。

【問い合わせ】  
地域福祉係 ☎ 45-8113



## 令和2年度 赤い羽根共同募金追加報告

民生福祉委員協議会 様…48,000円

ご協力  
ありがとうございました



# 新型コロナウイルス感染拡大の 影響による休業等で、 生活資金にお悩みの皆さまへ

生活福祉資金貸付制度では、新型コロナウイルス感染症の影響を踏まえ、貸付の対象世帯を低所得世帯以外に拡大し、休業や失業等により生活資金にお悩みの方々に向けた緊急小口資金等の特例貸付を実施しています。なお、受付期間が延長され、**令和3年6月末**までとなります。（※郵送の場合は、6月30日までの消印があるもの。）

	緊急小口資金	総合支援資金	総合支援資金 【延長】	総合支援資金 【再貸付】
貸付上限額	基本 10万 ／最大 20万	単身世帯 月 15万円 / 複数世帯 月 20万円 (家計状況を鑑み算出)		
貸付期間	1回	3か月	3か月	3か月
据置期間／ 償還期間	1年／ 2年	1年／ 10年	1年／ 10年	1年／ 10年

※据置期間とは、返済開始までの期間です。

※償還期間とは、返済開始から返済終了までの期間です。（一括返済も可能です）

## 確認事項

- 新型コロナウイルスの影響で収入減少または失業等がありましたか。
- 生活費としての貸付となります。事業費等に充てることはできません。
- 貸付利子は無利子（ただし、返済が滞ると延滞利子が年3%）、保証人は不要です。
- 長野県社会福祉協議会が貸付決定の可否を判断し、申請者に送金をいたします。

## ■ご用意いただくもの■

- 本人確認できる書類（運転免許証等の身分証明書）
- 振込口座と預金者名が確認できる通帳等
- 申込者の印鑑
- 収入減少がわかるもの

（給与明細書、通帳等の入金履歴等新型コロナウイルス感染症の影響を受ける前後の給与状況が確認できるもの） 等

※詳細については問い合わせてください。

※国の情勢により、受付期間等が変更となる場合がございます。

【問い合わせ】 地域福祉係 ☎ 45-8113



# 生活や就労などで お困りの方へ

～生活就労支援センター“まいさぼ”をご存知ですか～

平成 27 年 4 月から始まった生活困窮者の支援制度により長野県では生活全般にわたる困りごと相談窓口として「生活就労支援センター“まいさぼ”」が設置されています。まいさぼでは専門の支援員が相談者に寄り添いながら、自立に向けた総合的な支援を行います。

## 一緒に問題解決の方法を考えましょう

### 例えば

- 失業してなかなか次の仕事が決まらず、収入がない
- 一人親家庭で子育てもあって仕事が見つからない。
- 長期の引きこもりで社会生活に適應できない。
- 両親が病気になり生活が苦しい。
- 家賃を滞納していて立ち退きを迫られている。
- 両親の介護があり仕事ができず、生活が苦しい。
- 借金や多重債務で生活が苦しい。

## 支援のイメージ



**【問い合わせ】**  
 まいさぼ信州佐久 ☎ 0267-78-5255 平日 9 時 30 分から 17 時 (祝祭日を除く)  
 まいさぼ出張相談所 社会福祉協議会 地域福祉係 ☎ 45-8113

# 区の防災訓練の様子を紹介します



## 新軽井沢区

3月19日に新軽井沢会館にて消火器取扱い訓練や住民  
支え合いマップについての講演会を行いました。民生委員  
活動により、区内に住んでいる高齢者等の支援が必要な  
方々をしっかりと把握できていることを確認しました。また、  
その情報を災害時にどう活用していくかについてを学びま  
した。



## 古宿区

3月20日に古宿公民館にて町防災係職員と長野県社会  
福祉協議会職員をお招きして講座を行いました。「いつ」、  
「どこで」災害が起きるか分からない中、自主防災組織の  
あり方、公民館への避難についてや、被災が大きくなると  
災害ボランティアセンターが立ち上がり、どのように区と  
の連携を取るのかを学びました。区民からは公民館へ避難  
してきたときの備品の有無や防災無線についての質問があ  
り、有意義な時間になりました。

町内各地で防災の意識がより一層高まっています。いざという時に大切なのは、日ごろからのつながりと準備です。社会福祉協議会では安心して暮らせる地域づくりをめざし、住民の皆さまと一緒に防災について考えていきます。



## あったか健康掲示板

### 第七回

## 『骨を丈夫に！ コツコツ元気体操①』

家にいる時間が長く、外でもなかなか体を動かす  
ことができず運動不足の日々ではありませんか？

運動不足による筋力低下だけでなく、骨密度の低  
下も心配です。今回は、自宅でできる骨を丈夫にす  
る“コツコツ元気体操”をご紹介します!!



- 1 かかと  
● 踵をしっかりと上げたら、意識して  
● 強めにコツツ!!と降ろしましょう。  
● 上げて降ろして…を繰り返す。  
● 座って行いましょう。



- 2 ● 必ず、安定する場所に掴まりながら実施します。  
● 片足に重心（体重）をのせます。  
● ゆっくりと、片足をもちあげてそのまま10秒程キープします。  
● 左右交互に、行ってみましょう。

次回は、骨を丈夫に！  
コツコツ元気体操②を紹介します！





# えぶりい

Vol. 7



将棋に麻雀  
時間の許す限り楽しむ  
方もいれば

各々の趣味に花が咲き



いつもは  
物静かな  
方で歌な  
昔、流行った  
歌中の

歌を歌うのが好き  
な方もいます



言われる姿に  
ハツとします

あぁあの山の静か  
湖水の水も静か

台詞をすらすらと



高峰三枝子「湖畔の宿」  
思い出深い曲なので  
しよう!!

はち はち はち

すごーいっ!!

## 心配ごと・弁護士法律相談

秘密厳守・相談無料

### 心配ごと相談

**と き** 5月12日(水)  
9時30分から15時

**と ころ** 木もれ陽の里  
会議室1(個別相談)

**相談内容** 差別、いじめ、夫婦問題、生活  
での困りごと等

**相 談 員** 民生児童委員、人権擁護委員

### 弁護士法律相談

**と き** 6月11日(金)  
10時から15時

**と ころ** 木もれ陽の里  
会議室1(個別相談)

**定 員** 先着8名(要予約)

**相談内容** 法律に関すること等

**相 談 員** 五月女五郎法律事務所  
五月女 五郎 弁護士

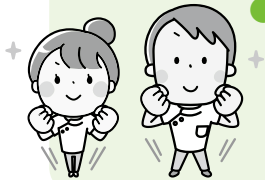
※当日お越しいただく際には事前に自宅で検温を  
ご協力願います。  
(37.5℃前後ある場合は来所をお控えいただきま  
すようお願いいたします。)  
また、マスク着用のご協力をお願いいたします。

**【問い合わせ】**  
地域福祉係 ☎ 45-8113

## 募集！ 社会福祉協議会職員

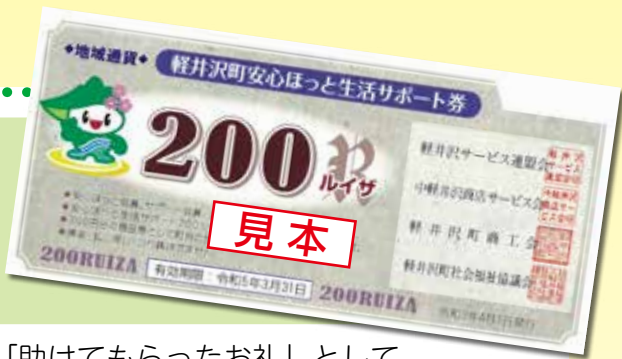
【臨時職員・パート職員】

- 募集期間 5月6日(木)から  
5月31日(月)
- 受付時間 平日8時30分から  
17時30分まで
- 職 種 介護職員(ヘルパー等)  
介護福祉士  
介護支援専門員
- 採用人員 いずれも若干名
- 勤務場所 木もれ陽の里 他
- 選考方法 書類選考、  
面接(書類選考合格者)  
により決定します。



**【問い合わせ】** 総務係 ☎ 45-8113

# こちらが令和3年度の 「地域通貨ルイザ券」です!



ルイザ券は毎日の生活における小さな困りごとを「助けてもらったお礼」として  
依頼者（ほっと会員）から、支援者（サポート会員）に渡します。

町内の加盟店で地域通貨として使用することにより地域の活性化に役立ちます。



2019年度  
発行分

## 『地域通貨ルイザ券』の 有効期限延長のお知らせ

新型コロナウイルス感染拡大の影響で外出等が困難であったことが予想されるため、使用できなかった地域通貨ルイザ券について**有効期限を1年間延長**させていただきましたので、対象の券をお持ちの方は買い物等にご利用くださいますようお願い申し上げます。



▲こちらの券が対象です

有効期限 2021年3月31日



有効期限 2022年3月31日

今後とも本事業のご理解とご協力のほどよろしくお願いいたします。  
ご不明な点がございましたらお気軽にお問い合わせください。

【問い合わせ】 地域福祉係 ☎ 45-8113

## 軽井沢町社会福祉協議会

〒389-0111 軽井沢町大字長倉4844番地1 木もれ陽の里内  
\* 事務局（総務係・地域福祉係） \*

☎45-8113 FAX 46-2116  
E-mail : karuizawashakyo@orion.ocn.ne.jp

ホームページはこちらから!



◀ 軽井沢町社会福祉協議会  
<http://www.karuizawashakyo.com/>

▶ ボランティアセンター  
<http://www.ktvc.jp/>

