

あったか ネットワーク

令和4年
7月1日

No. 126

発行
軽井沢町社会福祉協議会



contents

令和3年度事業報告	2
デイサービスセンターより／地域の通いの場	3
町で見かける色々なマーク／ 生活資金にお悩みの皆さまへ	4・5
サマーチャレンジボランティア	6
まさちゃん家・くにちゃん家／ ウクライナ人道危機救援金	7
あったか健康掲示板／障がい者アート講座／ 心身障がい者(児)希望の旅について	8
心配ごと・司法書士法律相談／えぶりでい／職員募集	9
安心ほっと配食便 他	10

表紙紹介

通いの場は、地域の人との交流を通じた「仲間づくり」、体操やレクリエーションを通じた「介護予防・認知症予防」、参加する楽しみや運営に携わる事での「生きがい・社会参加」などにつながる各地区の自主事業です。

写真は、令和4年5月19日の鳥井原地区で行われた通いの場の様子です。

つながりを
“ちから”に
～つながりが地域を
笑顔に変える！～

令和3年度 軽井沢町社会福祉協議会事業報告

2年以上に及ぶ新型コロナウイルス感染症の影響は、住民の日常生活に大きな変化を及ぼし、地域社会での人と人とのつながりがこれまで以上に希薄化し、生活の困窮、地域住民の孤立が進んでいることが実感されるようになってきております。

このような状況下においても本会の理念である“誰もが安心して暮らし続ける健康福祉のまちづくり”を念頭に置き各種事業に努めて参りました。

主な実施事業

●第28回軽井沢町社会福祉大会

昨年に引き続き、参加人数を絞り開催しました。町内でコロナ禍でも福祉活動を継続してこられた方々の表彰と「認知症が私たち家族にくれたギフト」をテーマに講師からのビデオメッセージを上映し、認知症の理解を深めました。



第28回軽井沢町社会福祉大会 上映会の様子

●Karuzawaふれあいの輪大作戦

コロナ禍におけるつながりを絶やさない新しい地域福祉の取り組みとして「ふれあい祭り」の代替事業として実施いたしました。ボランティア団体と協力し、自宅で眠っている物を集め、必要とされる方へお届けする企画や「軽井沢クロスワードパズル」という企画では町内の商店、企業の紹介を兼ねつつ地域通貨「ルイザ」の普及、活用をしていただく内容を盛り込み、多くの方に参加していただきました。

●生活に困窮する世帯への生活福祉資金特例貸付事業

昨年度からの継続で、新型コロナウイルス感染症の影響で収入が減少した人を対象に受付を行い、絶え間ない相談対応に追われました。緊急かつ一時的な生活を維持のための貸付を行う「緊急小口資金」は、1年間で55件、791万円、生活再建までの間に必要な生活費を貸し付ける「総合支援資金」は、54件、2,875万円で、この資金貸付の総額が1億8,585万円に上りました。

●軽井沢町ファミリーサポートセンター事業

子育てを手伝ってほしい人（依頼会員）とお手伝いしたい人（提供会員）が会員となり地域の子育てを支援しました。

依頼会員50名 提供会員18名 両会員9名

●障がい者(児)事業（地域活動支援センター管理運営・外出支援・ホームヘルパー）

地域活動支援センターでは、在宅で生活している精神障がいの方の受け入れを進めていくために専門講師による研修会を開催し、職員が精神障がい者の理解を深めるとともに当事者が前向きな気持ちで生活を送ることができるような「元気回復行動プラン」というグループワークを実践しました。

●介護保険事業

ホームヘルパー・デイサービス・ショートステイ・福祉用具貸与・地域密着型サービス

令和3年度歳入歳出決算額

サ ー ビ ス 区 分	歳 入	歳 出	差 引 額
法 人 運 営	59,084 千円	58,647 千円	437 千円
地 域 福 祉	31,625 千円	28,240 千円	3,385 千円
共 同 募 金 事 業	3,133 千円	2,670 千円	463 千円
生 活 支 援 事 業	13,749 千円	18,115 千円	△ 4,366 千円
地 域 活 動 支 援 セ ン タ ー 事 業	34,021 千円	32,785 千円	1,236 千円
介 護 保 険 事 業	273,618 千円	267,117 千円	6,501 千円
安 心 生 活 創 造 事 業	14,539 千円	15,503 千円	△ 964 千円
合 計	429,769 千円	423,077 千円	6,692 千円

※ 当該年度の歳入歳出額です。

※ 資金の動きを表したので、固定資産の残存価格は含まれておりません。



デイサービスセンターより

☆☆ 空の青さが夏らしく輝きを増してまいりました。
 ☆ 7月といえば、七夕祭りに夏の土用期間と楽しみな行事が待っています。
 立派な笹に利用者さまの願いを飾り付け、土用期間は精の付く美味しい料理を食べて元気に夏を乗り越えたいと思います。体調管理に気をつけて暑くても元気いっぱい過ごしていきましょう。



元気に活動しています 地域の通いの場



(R4.5.12 杉瓜地区にて)



(R4.5.18 成沢地区にて)

現在町内の22地区24カ所で地域住民が主体となり、公民館を活用した健康体操・サロン活動等の「地域の通いの場」が行われています。感染症予防対策を講じた中で月2回、専門講師から運動やレクリエーションの指導を受け、心と身体のストレッチ・癒しや交流の場として、また、地域の憩いの場所ともなっています。ふるってご参加ください。

留意事項

1. 通いの場に行く前に体温を測りましょう
(体調がすぐれない人、平熱を超える体温がある人は大事をとって休みましょう)
2. 風邪の症状がなくても、マスクを着用しましょう
3. こまめな水分補給と換気をしましょう
4. 座席位置は互いの手を伸ばしてもぶつからない範囲以上、空けて座りましょう
5. 自宅に帰ったら、手洗い・うがいをしましょう

※地域によって開催を中止又は延期している場合がございます。



町で見かける 色々なマーク



日常生活でよく見かけるんだけど、どんな内容のマークなんだろうと気になることはありませんか？

今回は身の回りにある「援助を必要とする」、「援助をしていること」を表すマークについてご紹介します。

みなさんはいくつ知っていますか？



障がい者のための国際シンボルマーク

障がい者のための国際シンボルマーク。1969年に国際リハビリテーション協会により採択された濃い青地に白抜きマークです。すでに多くの駅やお店に表示されていますので最も知られているマークのひとつでしょう。障がい者が利用できる建物、施設であることを明確に表すための、世界共通のシンボルマークです。

※このマークは「すべての障がい者を対象」としたものです。特に車椅子を利用する障がい者を限定し、使用されるものではありません。

問い合わせ 公益財団法人日本障害者リハビリテーション協会



身体障がい者標識（身体障がい者マーク）

肢体不自由であることを理由に運転免許に条件を付されている方が運転する車に表示するマークです。

このマークを付けた車を見かけた際には、運転の配慮をお願いします。表示することは努力義務となっています。幅寄せや割り込みを行った運転者は、道路交通法の規定により罰せられます。（危険防止のためやむを得ない場合を除く）

問い合わせ 警察庁交通局交通企画課



聴覚障がい者標識（聴覚障がい者マーク）

聴覚障がいであることを理由に運転免許に条件を付されている方が運転する車に表示するマークです。

このマークを付けた車を見かけた際には、運転の配慮をお願いします。表示することが義務付けられています。幅寄せや割り込みを行った運転者は、道路交通法の規定により罰せられます。（危険防止のためやむを得ない場合を除く）

問い合わせ 警察庁交通局交通企画課



ほじょ犬マーク

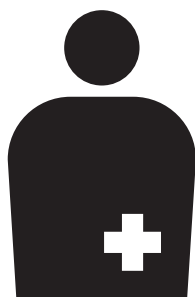
公共施設や交通機関、民間施設で、盲導犬・介助犬・聴導犬等の補助犬受け入れを法定化した「身体障害者補助犬法」を啓発するためのマークです。

補助犬はペットでなく、社会マナーの訓練、衛生面も管理されたサポーターです。補助犬を同伴していても使用者への援助が必要な場合がありますので、使用者が困っている様子を見かけたら、声掛けの配慮をお願いします。

身体に障がいがある人が補助犬を同伴しサービスを受けることは権利であり、同伴することのみをもってサービスの提供を拒むことは障がい者差別に当たります。

問い合わせ

厚生労働省社会・援護局障害保健福祉部企画課自立支援振興室



オストメイト用設備／オストメイト

オストメイトの為の設備（オストメイト対応のトイレ）があること及びオストメイトであることを表しています。

※オストメイトとは、がんなどで人工肛門・人工膀胱を造設している排泄機能に障がいがある方のことを言います。

このマークを見かけた場合には、身体内部に障がいのある障がい者であること及びその配慮されたトイレであることをご理解の上、行動をお願いします。

問い合わせ

公益財団法人交通エコロジー・モビリティ財団



新型コロナウイルス感染拡大の影響による 休業等で、生活資金にお悩みの皆さまへ

生活福祉資金貸付制度では、新型コロナウイルス感染症の影響を踏まえ、貸付の対象世帯を低所得世帯以外に拡大し、休業や失業等により生活資金にお悩みの方々に向けた緊急小口資金等の特例貸付を令和2年3月より実施しています。**未申請の方（初回貸付のみ）は、令和4年8月末**まで受付しておりますので、問い合わせてください。なお、本資金の借入終了後、引き続き失業等で生計の維持が困難な方は、要件により、**生活困窮者自立支援給付金※1**の申請ができる場合がございます。こちらも令和4年8月末までの受付となっております。

※1生活困窮者自立支援給付金とは…

新型コロナウイルス感染症の影響が長期化する中で、緊急小口資金等の特例貸付を終了した世帯や、再貸付について不承認とされた世帯に対し、一定の要件を満たす場合に「新型コロナウイルス感染症生活困窮者自立支援金」を支給。軽井沢町にお住まいの方は佐久保健福祉事務所（0267-63-3142）へ問い合わせてください。

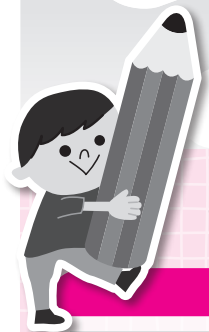
※国の情勢によって内容が変更となる場合があります。

【問い合わせ】 地域福祉係 ☎45-8113

いつもと違う夏休み！！

サマーチャレンジボランティア に参加しませんか

夏休みを利用して福祉体験学習を下記のとおり計画しました。
興味関心のある方は、チャレンジしてください。
きっとステキな発見がありますよ。



体験期間 7月28日(木)～8月21日(日)

福祉施設での活動 ※高齢者施設

かるいざわ敬老園 (ティサービス)

日 程 いつでも良い*毎回2人まで
活動時間 10時～15時
活動内容 利用者さんとの交流等

みなみかるいざわ敬老園 (ティサービス)

日 程 いつでも良い*毎回2人まで
活動時間 13時30分～15時30分
活動内容 利用者さんとの交流等

福祉施設での活動 ※障がい者施設

ラッタラッタ軽井沢センター

日 程 期間中の(月)～(金)*毎回2人まで
活動時間 10時～15時
活動内容 利用者さんとの交流、作業補助等

軽井沢町地域活動支援センター

日 程 期間中の(月)～(金)*毎回2人まで
活動時間 9時～15時30分
活動内容 利用者さんとの交流、作業補助等

ユニバーサルな社会を目指して

- ①8月2日(火) 13時30分～15時30分 借宿公民館
パラリンピック開会式出演の川崎昭仁さんを迎えて、ユニバーサルスポーツ「ぼっちゃん」体験
- ②8月4日(木) 13時30分～15時30分 借宿公民館
東御市在住 広沢里枝子さん、盲導犬ジャスミンを迎えて、点字体験
- ③8月8日(月) 13時30分～15時30分 借宿公民館
軽井沢町聴覚障がいの会 関真介さんを迎えて、手話体験



特別企画

親子でサバイバル体験

8月21日(日) 10時～15時
軽井沢キャンプゴールド
いざという時に役立つ生活術を親子で体験して
みませんか？
(たき火、ロープワーク、非常食防災等)
参加費 一人500円 7組まで(申し込み順)

対象者 町内在住の小学校1年生から
興味関心のある方。

*他町村に通学している皆さんも参加できます。

申込期限 令和4年7月15日(金)まで
*詳しくは、町内の学校を通じてチラシを配布し
ますので、ご覧ください。

新型コロナウイルス感染拡大防止のため、内容の変更
や中止する場合がありますので、ご了承ください。

【問い合わせ】 ボランティアセンター係

☎45-8113



まさちゃん家

まさちゃん家では、春の味覚の代表、ヨモギ餅と山椒味噌を作りました。感染症対策に取り組みつつ、皆で昨年の記憶を頼りに手順を確認しながら調理を進め、最高の仕上がりとなりました。

畑に野菜の苗も植えて、収穫を楽しみにしている毎日です。

野菜の畑づくり



採りたてヨモギ餅づくり



採りたて山椒味噌づくり



お花見行楽



桜を見に出かけました



たちの芽いただきました

くにちゃん家

グループホームくにちゃん家では、桜を見たり、山菜を地域の方にいただいて、春を感じながら毎日楽しく過ごしました。

これからは夏祭りや流しそうめん、バーベキューなどイベントがたくさんあります。暑さに負けないように、一日一日を大切に過ごしていきます。



ちらし寿司を作りました

☆くにちゃん家からお願い☆

ご自宅にある、未使用のシーツや布があればお譲りください。入居者様の清潔を保持するために使わせていただきます。ご連絡お待ちしております。

☎くにちゃん家 45-8641

ウクライナ人道危機救援金 窓口取扱状況のご報告

■ 募 金 箱 : 491,371 円 (4月16日から6月9日現在)

社会福祉協議会窓口受付及び下記の町内6カ所に、9月末まで募金箱を設置させていただいておりますので、皆さまのご協力をお願いします。

なお、物品については取り扱っておりませんので、ご了承ください。

ご協力いただいた救援金は日本赤十字社長野県支部を通じて、国際赤十字・赤新月社連盟・赤十字国際委員会ウクライナ赤十字社が実施するウクライナ国内及び周辺国への救援活動に充てられます。また、被災者ニーズを十分に満たした場合については、日本赤十字社が紛争地域で実施する救援活動に充てられます。



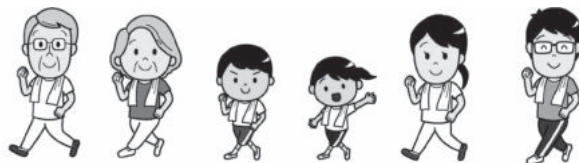
【募金箱設置場所】

- ①軽井沢町役場 ②軽井沢病院 ③中央公民館 ④木もれ陽の里 ⑤発地市庭 ⑥軽井沢町商工会



あったか健康掲示板

『いまこそ始めどき戸ウォーキングで運動不足解消!!～その1～』



ウォーキングは、運動が苦手な方でも比較的始めやすい運動不足解消方法だと思います。今回は、ウォーキングを行うことで期待できる効果について説明していきます。

◇こんなにある！ウォーキング効果◇

※効果は必ずしも、全員が得られるわけではありません。



- ①脂肪を燃焼させるダイエット効果・・・
ウォーキングは有酸素運動のため、ダイエットに効果的。
- ②生活習慣病などの病気の予防・改善効果・・・
内臓脂肪の減少、高血圧の改善、血糖値の改善など。
- ③ストレスを発散させる効果・・・
『幸せホルモン』がウォーキングによって分泌される。

などの効果が期待できます。心身共に元気になれるウォーキング、始めてみませんか。

〇次回は、『いまこそ始めどき戸ウォーキングで運動不足解消!!～その2～』を予定しています。



障がい者アート講座

予告

障がい者アート講座は、アートを通じて、皆さんが明るい気持ちになることを目的に開催いたします。新型コロナウイルス感染拡大防止及び参加者の安全を最優先に考え計画しております。

詳細が決まり次第、当会ホームページ等でお知らせします。



令和4年度 心身障がい者(児) 希望の旅

について



心身障がい者(児)希望の旅は、新型コロナウイルス感染状況を考慮しながら検討しております。詳細が決まり次第、当会ホームページ等でお知らせします。

えぶりい

Vol.14



心配ごと相談・司法書士法律相談



秘密厳守・相談無料

心配ごと相談

と き 7月8日(金)
9時30分から15時

と ころ 木もれ陽の里
会議室1 (個別相談)

相談内容 差別、いじめ、夫婦問題、生活での困りごと等

相談員 民生児童委員、人権擁護委員

司法書士法律相談

と き 7月8日(金)
9時30分から15時

と ころ 木もれ陽の里
相談室4 (個別相談)

定 員 先着5名 (要予約)

相談内容 借金問題、消費者問題、遺産相続、遺言等

※なお、当日相談にお越しの際は事前に検温し37.5℃前後ある場合は控えていただき、併せてマスクの着用をお願いいたします。

【問い合わせ】 地域福祉係 ☎45-8113

このまちで働き
このまちを良くする

福祉のまちづくりに
参加しませんか

社会福祉協議会
臨時職員・パート職員
募集!

○募集期間 令和4年7月1日(金) から7月29日(金)

○受付時間 平日8時30分から17時30分まで

○職 種 介護職員(ヘルパー等)、介護福祉士、看護師、
介護支援専門員(ケアマネ)、調理員、
運転手 (デイサービスセンターの送迎)

○採用人員 いずれも若干名

○選考場所 木もれ陽の里 他

○選考方法 書類選考、面接(書類選考合格者)により決定します

※職種、賃金等詳しくは申し込み時に問い合わせてください



【問い合わせ】 総務係 ☎45-8113

あたたかいお弁当と安心をお届けします

社協の安心ほっと配食便



社協の「安心ほっと配食便」は、見守りと健康状態の確認をかねたお弁当の配達サービスです。
 確認状況によって、各関係機関への連絡や適切なサービス提供につなげます。
 ※ご希望に添えない場合がございます。問い合わせてください。

ひとり暮らしだから、
 本当に助かるわ。
 いつも美味しく
 いただいています。



お弁当です。
 お変わりない様子ですね。



365日年中無休

昼食
 (10:00～12:00のお届け)

夕食
 (15:00～17:00のお届け)

管理栄養士がバラエティーに富んだメニューを作成しています。ご体調に合わせ、お粥・キザミ食・減塩食などへの対応が可能です。問い合わせてください。

ご利用できるのは

- 65歳以上の
おひとり暮らしの方
- 65歳以上の
高齢者のみ世帯の方
- 障がいのある方

など、食事の用意に困難な方がご利用できます。

ご利用料は

- 1食450円
(20枚つづりのチケットを事前に購入していただきます。)
- 現金：1食500円

ご利用開始時に安心ほっと会員への登録が必要です。(登録料1,000円)

【問い合わせ】 在宅生活支援係 ☎ 45-8508

軽井沢町社会福祉協議会

〒389-0111 軽井沢町大字長倉4844番地1 木もれ陽の里内
 *事務局 (総務係・地域福祉係)
 ☎ 45-8113 FAX 46-2116
 E-mail : karuizawashakyo@orion.ocn.ne.jp



ホームページはこちらから！

◀ 軽井沢町社会福祉協議会
<http://www.karuizawashakyo.com/>

ボランティアセンター ▶

<http://www.ktvcc.jp/>

