

あつたか ネットワーク

ATTAKA
♥
NETWORK

vol. 69

発行 軽井沢町社会福祉協議会

〒389-0111 軽井沢町大字長倉4844-1

電話 45-8113(代) FAX 46-2116

E-mail: karuizawashakyo@orion.ocn.ne.jp

http://www.karuizawashakyo.com/

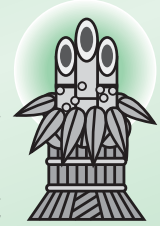
明けましておめでとうございます

社協かるいざわ 平成25年1月1日

- 2 年頭のごあいさつ
第19回軽井沢町社会福祉大会 報告
- 3 安心生活創造事業研修会のお知らせ
ひとり暮らし高齢者交流会のお知らせ
- 4 東日本大震災義援金・ボランティア支援金報告
日本赤十字社寄付・社費総額報告/介護者教室
- 5 にこにこだより/悠々だより
サロンでできる!レクリエーション
- 6 特別会員紹介/シリーズ健幸になるために
- 7 新軽いきいき健康教室/安心ほっと生活サポート
- 8 新任職員の紹介/寄付のお礼/ちよっとひと休み

社協は、社会福祉協議会の略称です

年頭のごあいさつ



会長
石原希典

明けましておめでとうございます。
皆様におかれましては、健やかに新年をお迎えのこととお慶び申し上げます。

軽井沢町社会福祉協議会では、“誰もが安心して暮らせる地域づくり”を目指し、地域で共に支え合う活動の一環として、地域通貨『ルイザ』を発券。地域で気軽に頼み頼まれる関係作りの輪が少しずつ広がり始めました。今後も、地域福祉を推進する核として住民のニーズをいち早くキャッチし、住民の期待に応え得る福祉コミュニティ実現に向け、皆様の協力と行政、関係機関と協働し事業を進めてまいりますので、一層のご支援とご協力の程よろしくお願い申し上げます。

★報告!第19回軽井沢町社会福祉大会が開催されました★

12月2日に中央公民館で開催された第19回軽井沢町社会福祉大会では、450名を超える方にご来場いただきました。

式典と講演会に加え、手の写真展など今年も多くの方に企画の段階からご協力をいただきました。

講演会では、講師の横峯吉文さんのお話しに、これから子育てをしていく世代の方達には、とてもよい勉強になったことでしょう。

また、多数の参加された皆様も、とても心に響いたと思います。

☆☆本当にありがとうございました☆☆



社会福祉功労者の表彰及び感謝状の授与がありました

《被表彰者》

氏名	表彰事項	附記
土屋 幸三	社会福祉功労者	前：軽井沢町遺族会会長
馬取地区社会福祉協議会	優良社会福祉団体	地区支え合い活動 11年
S L C 手のひらの会	ボランティア団体	手話ボランティア活動 10年

(順不同・敬称略)

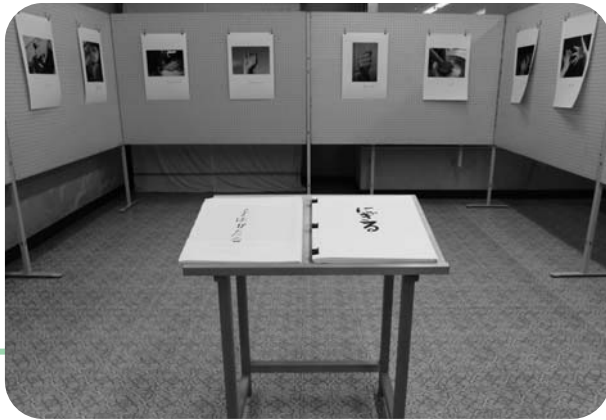
《感謝状授与》

(順不同・敬称略)

氏名	附記
公益財団法人 軽井沢大賀ホール	災害ボランティアバスパック実施に係る「支援金」寄附
ア ニ ー ・ ペ イ ネ	災害ボランティアバスパック実施に係る「支援金」寄附
株式会社 佐藤肉店	災害ボランティアバスパック実施に係る「支援金」寄附
株式会社 ハルデイン	災害ボランティアバスパック実施に係る「支援金」寄附
「夏の雲は忘れない」軽井沢実行委員会	社会福祉事業に係る「社会福祉事業指定寄附」

手の写真展が開催されました

第19回社会福祉大会と合同開催で今年も第3回手の写真展を開催しました。
テーマは「手はかたる」。撮影者の想いがたくさん詰まった素晴らしい作品が並びました。
ご協力頂いた全ての皆様、本当にありがとうございました。



安心でいきいきと暮らせる まちづくり 安心生活創造事業研修会

軽井沢町社会福祉協議会では、軽井沢に住む誰もが、安心・安全で温もりのある生活を送ることができるような地域づくりを目指して、地域で支え合う仕組みづくりを進めております。

今回は、住民、民生委員、社協、行政、関係機関等が連携し、ネットワークの充実を図るために、個人情報について学ぶ研修会を開催します。

申込先：地域福祉係
電話：45-8113 FAX：46-2116

日 時：平成25年2月13日（水）
13時から16時まで

場 所：保健福祉複合施設 木もれ陽の里
会議室

講 師：松^{まつ}藤^{ふじ}和^{かず}生^き氏（KT福祉研究所代表）

内 容：ワークショップ
「地域活動と個人情報の上手な活かし方」

定 員：40名（先着順）

軽井沢町赤十字奉仕団主催

ひとり暮らし高齢者との交流会参加のご案内

赤十字奉仕団員が町内でひとり暮らしされている高齢者を招いて交流会を開催します。
手作りの料理と楽しい催し物を用意しておりますので、是非、お出掛けください。

期 日 平成25年2月5日（火）11時45分～14時

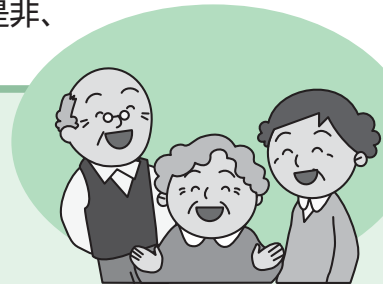
場 所 中央公民館 2階 大講堂

対 象 者 町内でひとり暮らしされている高齢者

参 加 費 無 料

申込方法 ●『ひとりぐらしの会』会員は、役員を通してお申し込みください。
●会員以外の方は、社協（電話45-8113）へお申し込みください。

申込メ切 1月25日（金）



東日本大震災及び県北部地震

ボランティア支援金寄付

社協では今後の被災地へのボランティア派遣のために「ボランティア支援寄付」を社協窓口で受付けております。皆様の温かいご協力に感謝申し上げます。

- 累計総額 ■ 1,521,240円
- 事業支出 ■ 第2次ボランティアバスパック 357,680円 (バス代等)
第4次ボランティアバスパック 440,600円 (バス代等)
第5次ボランティアバスパック 461,600円 (バス代等)
- 残 高 ■ 261,360円 (12月10日現在)

◆第19回軽井沢町社会福祉大会 2,100円 ◆匿名 2,000円

義援金報告

引き続き受け付けております「東日本大震災及び県北部地震」義援金ですが、これまでに寄せられた義援金は全額日本赤十字社長野県支部へ送金しました。

皆さまの温かいご協力に感謝申し上げます。

◆軽井沢中学校生徒会 12,759円 (敬称略) ■総額 ■ 21,945,117円 (12月10日現在)

日本赤十字社寄付・社費収納状況報告

平成24年度収納額
2,909,382円

(内訳)

- 戸別寄付 2,103,710円 (4,142戸)…皆さまからいただいた寄付金
- 日赤社費 785,500円 (777名)…日赤会員の年会費
- 募金箱等 20,172円

みなさまからご協力

いただいた寄付・社費で、災害救護活動・国際支援活動・赤十字奉仕団活動・救急法等の講習会が行われています。皆さまのご協力、ありがとうございました。



家族介護教室の開催について

在宅で、高齢者の方等を現に介護している家族や近隣の援助者、介護に関心のある方を対象に介護教室をおこないます。

	開催日時	開催場所	内容 (講演および実技)
第31回	平成25年1月25日(金) 14時00分～15時00分	軽井沢町 保健福祉複合施設	「介護者の心と身体のリフレッシュ」 理学療法士 中村 崇 講師
第32回	平成25年2月28日(木) 14時00分～15時00分	木もれ陽の里 1階 休養娯楽室	「緊急時に知っておきたい応急手当」 軽井沢消防署員

(軽井沢町委託事業)

家族介護者交流会について

在宅で、高齢者の方等を現に介護している家族の方を対象に、介護から一時的に離れ、宿泊施設等で介護者相互に交流し、心身の元気回復を図っていただくための交流会をおこないます。

	日 時	場 所	参加料
宿 泊	平成25年3月14日(木) 平成25年3月15日(金)	群馬県安中市 磯部温泉 磯部ガーデン	2,000円
日 帰 り	平成25年3月15日(金) 10時30分～15時30分	群馬県安中市 磯部温泉 恵みの湯	500円

(軽井沢町委託事業)

【お問い合わせ・申し込み先】在宅福祉サービス係 電話 0267-45-8508 FAX 0267-46-2116

にこにこだより

〔地域活動支援センター〕

ありがとうございます!!

ミシンとアイロンのご寄付を頂きました。ミシンは、さくら草のボランティアさんが裂き織り製品の厚手の生地を縫う時に、とても縫いやすいという事です。アイロンは、紙すきはがきの仕上げで、アイロンがけに役立てさせて頂いております。大切にに使わせて頂きます。

寄付の お願い

地域活動支援センターでは、自主製品としてボランティアの方と協働して裂織製品を制作していま



す。以前にも皆様のご好意によって沢山の綿のシャツ、浴衣、絹の着物等とご寄付頂き、横糸に使用させて頂きました事に感謝申し上げます。その在庫も残りわずかになり、以前同様に下記の品物について、ご寄付をお願い致します。よろしくお願ひ申し上げます。

※綿（100%）ワイシャツ、ブラウス、浴衣、反物など

※絹（100%）着物、ブラウス、反物、帯など

【問い合わせ先】 地域活動支援センター 電話45-8422

地域密着型サービス通信

悠々だより

- 小規模多機能型「まさちゃん家」
- グループホーム「くにちゃん家」

霜が降りる頃になるとにわかに活気づいてくるのが漬け物作り。まさちゃん家・くにちゃん家でも例外ではありません。おすそ分けいただいたり、耕作した大根や人参・野沢菜など様々な素材を利用者さんと職員とで作業して行きます。「これどんな長さで切ればいいん?」「そんなに切っちゃもったいない!!」「うちではこう漬けるのよ」お母さん達の明るい声が響きます。手際良く美味しく漬けられ、できた漬け物は昼食時やおやつのお茶受けとしていただいています。



サロンでできる! レクリエーション



“音楽体操”

寒くなって来ました。音楽に合わせて、体を動かしましょう。特に決まりはありませんので、好きな曲に合わせて手足を曲げたり、伸ばしたり。「皆さん。手を上にあげて～1. 2. 3. 4♪」「横に伸ばして～1. 2. 3. 4♪」

(介護業務係 伊東)

● 社協特別会員紹介 ●



1. 企業名
軽井沢倶楽部 有明邸
2. 業 種 プライダル業
3. 一言 一日に1組の貸し切りの結婚式場です。
一生に一度の大切な日を、時間に追われることなく、ご結婚されるふたりに合わせた素敵なウェディングプランをご提供いたします。
婚礼予約が入っていない日は、ランチ、ディナー、忘新年会も承ります。

取材:地域福祉係 佐藤友晴



1. 企業名
軽井沢ふとん店
2. 業 種 寝具販売・貸ふとん・クリーニング
3. 一言 地域とのつながりを大切に、軽井沢町の風土に適した専門店ならではの吟味された寝具類の提供をしております。
当店は天日干しで寝具類の乾燥を行っており、いつでも快適なふとんの貸出と店主こだわりの寝具販売が可能です。

取材:地域福祉係 土屋慎一

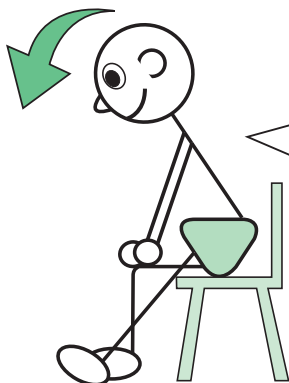


1. 企業名
株式会社 松 井
2. 業 種 総合建設業
給排水衛生設備業
3. 一言 私たちは、お客さまが満足してくださる工事をおこなうことで、地域に根差した会社であり続けたいと考えております。
水まわりを中心としたリフォーム工事も行っておりますので、お気軽にご相談ください。

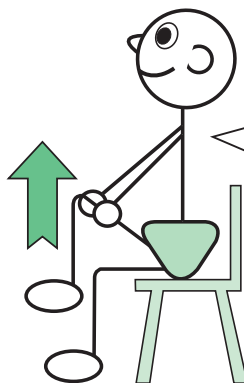
取材:居宅介護支援係 佐塚邦子

シリーズ 第17回 ウォーキング前の準備体操②

寒さが厳しくなってきた、皆さんなかなかウォーキングの機会を作るのが難しくなっているかと思います。昼間の暖かい時間など、工夫して少しずつでも取り組んでください。今回紹介するストレッチは、ウォーキングに限らず日々の生活の為にもなります!!



●片方は膝を伸ばします。曲げてある方の足の上に両手を乗せて体を倒しましょう。



●膝の下あたりを両手で抱えます。胸をはった状態で、胸に足を近づけるように引き寄せましょう。

☆ウォーキングは、下半身を中心に使います。寒い時期は特に、念入りにストレッチを行ない怪我を事前に予防しましょう!
ゆっくり息を吐きながら伸ばしましょう。

◎足裏伸ばし；左右10秒×5回ずつ ◎お尻伸ばし；左右10秒ずつ×5回ずつ

介護業務係・理学療法士 齊藤友恵

次回：『ウォーキング中のワンポイントアドバイス』では、ウォーキング中におさえないポイントを紹介します!



始まりました! 新軽 いきいき健康教室

☆10月16日から新軽井沢地区で、いきいき健康教室が始まりました。20名近くの参加者が集まり、第一回目は身体測定などの測定を実施しました。自分と他の方と結果を比べてみたり、ストレッチや軽い運動を行ないたいくさんの笑顔にあふれた活気ある教室になりました。

月に1回の教室で、自分で出来るストレッチや運動はもちろん、健康に対する知識も付けていける楽しい健康教室です! 参加した皆さんは、いきいきとした笑顔で楽しく体を動かしています。

《詳しくは、社協事務局 45-8113 までご連絡下さい》

地域通貨 安心ほっと生活サポート

安心ほっと生活サポートでは、常時サポート会員を募集しています。

安心・安全であたたかい地域をめざして!

多くの方にサポーターになってもらいたい。

【子どもたち、ご近所の気になるお宅の安心・安全】

★自分の健康づくりのため、ウォーキングをしながら……

- ◆ひとり暮らしの〇〇さんを最近、見かけない。
- ◆ひとり暮らしの〇〇さんのお宅が、夜になっても部屋の明かりがついていない。
- ◆子どもの登下校時に、不審な行動をとっている人がうろうろしている。など

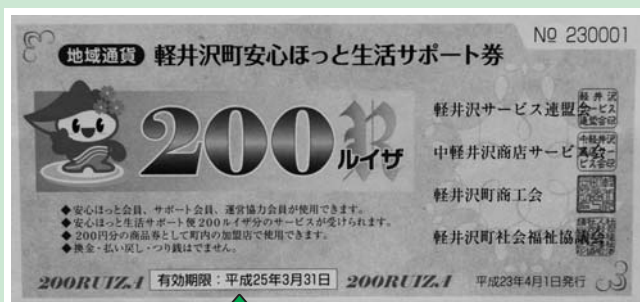
社協へ
ご一報を

【申し込み、問い合わせ】軽井沢町社会福祉協議会 地域福祉係 電話45-8113
(平成23年4月1日~平成24年11月30日現在 会員数:272名・地域通貨発行枚数7,605枚)

地域通貨ルイザの有効期限をご確認ください

200ルイザで200円分の商品券として町内の加盟店で使用できます。
薄茶色のルイザ券は、平成25年3月31日までに加盟店にてご使用ください。

なお、換金・払い戻し等は出来ませんので、ご注意ください。



↑ 有効期限

【問い合わせ先】

社会福祉協議会 電話45-8113

新任職員紹介

昨年4月より看護師としてデイサービスセンターで働く齋藤さん。鍼灸師・介護予防運動指導員・アロマコーディネーターと様々な資格を持つ努力家。培った知識や経験を活かして現場で明るく活発に頑張っています！



齋藤 恭輔さん

(取材：地域福祉係 古越)

……………ご本人よりひと言……………

日々勉強！日々精進！

たくさんの方々の笑顔が支えです。楽しく元気に夢に向かって頑張ります。よろしくお祈りします。

寄付のお礼

介護保険事業指定寄付として

- 佐藤彰良・池長幸子 様 ……
100,000円

ありがとうございます。
大切に使用させていただきます。

社会福祉協議会職員募集

- ◆ 職 種 介護職
- ◆ 人 員 若干名
- ◆ 受付期間 随時
- ◆ 申し込み・問い合わせ
総務係 電話 45-8113



軽井沢町社会福祉協議会

電話番号一覧

- 〒389-0111 軽井沢町大字長倉4844番地1
- * 事務局（総務・地域福祉・ボランティアセンター）
電話45-8113 / FAX 46-2116
 - * 地域活動支援センター（共同作業所） 電話・FAX 45-8422
 - * 介護保険事業
 - ◆ 指定居宅介護支援事業（ケアプラン） …… 電話45-8508
 - ◆ 指定訪問介護事業（ヘルパー） …… 電話45-8508
 - ◆ 指定通所介護事業（デイサービス） …… 電話45-8547
 - ◆ 指定短期生活介護事業（ショートステイ） …… 電話45-0752
 - ◆ 指定福祉用具貸与事業 …… 電話45-8508
- 〒389-0111 軽井沢町大字長倉2363番地1
- ◆ 指定小規模多機能型居宅介護事業「まさちゃん家」（ヘルパー・デイサービス・ショート） 電話・FAX 45-8637
- 〒389-0111 軽井沢町大字長倉2371番地2
- ◆ 指定認知症対応型共同生活介護事業（グループホーム）「くにちゃん家」 …… 電話 45-8641 / FAX 45-8900



ちょっとひと休み

エルトゥールル号の話を知っていますか？エルトゥールル号はオスマン帝国（現トルコ）の軍艦で、明治時代に和歌山県沖で台風の影響により座礁して多くの犠牲者が出た事件です。当時の和歌山県大島村（現串本町榎野）の村民は総出で救出活動と食料提供を行ったという有名な話。

当時の日本には「武士道」の名残があり、当時の日本人なら誰でもそうできたのではないかとある講演会で聴講してきました。

「私も人の役に立っている」という豊かな喜びを実感できる地域作り、そんな醍醐味を味わいながら、今年も地域の皆さんと明るく活気あふれる軽井沢にしていきましょう！と考えるのでした…。(土屋)

表紙紹介

西保育園での「くろの会」の読み聞かせ活動のひとコマ。言葉を「食べる」時期の子どもたちに今年も美味しい「絵本や語り」をお届けします！

