

平成26年
5月1日

vol.77

ATTAKA ♥ NETWORK

発行 軽井沢町社会福祉協議会

〒389-0111 軽井沢町大字長倉 4844-1

電話 45-8113(代) FAX 46-2116

E-mail karuizawashakyo@orion.ocn.ne.jp

あたら なつ

社協かるいざわ

- 2・3 平成26年度主な事業を紹介します
- 4 理事会・評議員会の開催/新役員紹介/
支援金・義援金の報告
- 5 悠々だより/にこにこだより/
社協会費のお願い
- 6 目赤社費のお願い/安心生活創造事業
- 7 ひとり親遠足/東洋医学DE認知症予防!
- 8 特別会員紹介/シリーズ健幸になるために
- 9 ちいき活動みほん市が開催されました!
- 10 寄付のお礼/地域情報かわら版/
ちよっとひと休み

社協は、社会福祉協議会の略称です。

平成 26 年度社会福祉協議会の 主な事業を紹介します

◆ 地域福祉推進・高齢者・ 戦没者遺族福祉・青少年・児童福祉推進及び福祉学習

- 地区社協設置推進
- 地区社協福祉活動推進員研修会の開催
- 健康推進事業（軽井沢 GOGO ウォーキング）
- 歳末慰問事業
- 戦没者合同追悼式
- 町内の小中高校の福祉学習に協力
- 安心ほっと生活サポート事業
- 地域交流会・懇談会などの活動支援
- 住民支え合い（災害時等）マップ作成
- 地域福祉講座
- ひとり暮らし高齢者ふれあいの事業
- ひとり親家庭親子遠足
- 社会福祉普及校の指定及び助成

◆ 権利と生活を守ります

- 生活福祉資金
- 金銭管理財産保全サービスの実施
- 成年後見制度相談室
- 日常生活自立支援事業の受付
- 心配ごと相談事業（毎月10日）の実施
- 権利擁護センターかるいざわの開設

◆ 障がい者福祉サービス

- 障害者総合支援法に関する事業（相談支援事業等）
- 在宅心身障がい希望の旅の実施
- 地域活動支援センターの運営
- 障がい児放課後子どもプラン事業

◆ 介護保険事業・・・介護を支えます

- 指定居宅介護支援（ケアプラン作成）
- 指定居宅介護サービス
（デイサービス／基準該当型ショートステイ／ホームヘルプ／福祉用具貸与）
- 地域密着型サービス
指定小規模多機能型居宅介護事業「まさちゃん家」
指定認知症対応型共同生活介護事業（グループホーム）「くにちゃん家」
- 福祉サービス 配食サービス ひとり暮らし高齢者安否確認「こんにちはコール」
高齢者電話サービス「お元気電話」
- 認知症相談室の開設

平成 26 年度社会福祉協議会予算について

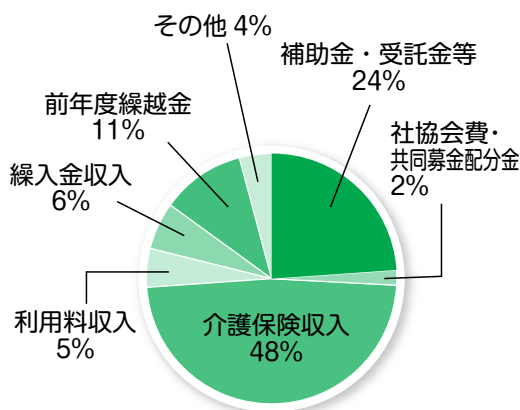
予算概要

社会福祉協議会は、地域の様々な福祉課題に向き合い「社協の特性や、社協にしかできないことは何か」を常に問いかかけをし、今後の事業展開に向け、公共性と民間感覚を發揮しながら、住民・行政・関係機関と手を携え、サービスの質の向上と適切な事業運営に取り組んでまいります。

収入 429,671 千円

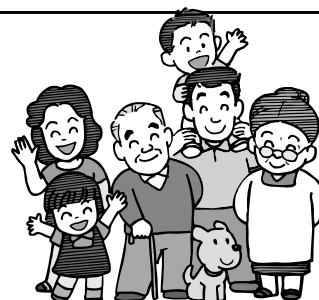
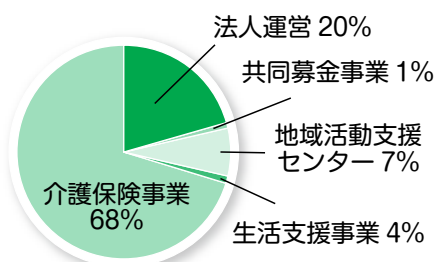
(単位：千円)

	一般	介護保険	合計
町補助金	46,350	0	46,350
町受託金	58,176	0	58,176
県補助金	280	0	280
社協会費	3,177	0	3,177
共同募金配分金	3,163	0	3,163
介護保険報酬	0	190,922	190,922
利用者負担金	0	16,981	16,981
利用料収入	1,134	20,731	21,865
寄付金	770	1	771
事業収入	13,270	0	13,270
繰入金収入	9,533	14,940	24,473
前年度繰越金	552	45,165	45,717
その他	258	4,268	4,526
	136,663	293,008	429,671



支出 429,671 千円

◆一般		
法人運営経理区分	84,414 千円	(人件費・地区社協助成金・ボランティア活動)
共同募金事業経理区分	3,164 千円	(地域見守り事業・家族介護支援事業)
地域活動支援センター運営経理区分	30,071 千円	(地域活動支援センター運営他)
生活支援事業経理区分	19,014 千円	(町委託・家族介護者教室・移送サービス他)
◆介護保険		
介護保険事業経理区分	293,008 千円	
○居宅介護支援事業	39,030 千円	(ケアプラン作成)
○訪問介護事業	33,978 千円	(ホームヘルプサービス)
○通所介護事業	95,011 千円	(デイサービス)
○短期入所生活介護事業	46,548 千円	(ショートステイ)
○福祉用具貸与事業	16,210 千円	(ベッド・車椅子等貸し出し)
○小規模多機能型居宅介護事業	31,764 千円	(ヘルパー・デイ・ショート 通称:まさちゃん家)
○認知症対応型共同生活介護事業	29,339 千円	(グループホーム 通称:くにちゃん家)
○その他	1,128 千円	(障害者福祉サービス事業等)



理事会・評議員会開催



理事会・評議員会が3月26日に開催されました。
次の案件を上程し、可決・同意をいただきました。

理事会



平成25年度一般会計補正予算
3,539千円を増額し、
予算総額568,230千円
平成26年度軽井沢町社会福祉協議会事業計画並
びに軽井沢町一般会計予算について
軽井沢町社会福祉協議会定款の一部改正について
人事の同意
軽井沢町社会福祉協議会評議員の選任について

評議員会



平成25年度一般会計補正予算
3,539千円を増額し、
予算総額568,230千円
平成26年度軽井沢町社会福祉協議会事業
計画並びに軽井沢町一般会計予算について
軽井沢町社会福祉協議会定款の一部改正について

新役員を 紹介します(敬称略)

役名	氏名	所属
評議員	土屋常男	民生福祉委員

東日本大震災及び県北部地震

◆ ボランティア支援寄付

社協では今後の被災地へのボランティア派遣のために「ボランティア支援寄付」を社協窓口で受付けております。皆様の温かいご協力に感謝申し上げます。

累計総額	2,073,485円
事業支出	第2次ボランティアバスパック 357,680円 (バス代等)
	第4次ボランティアバスパック 440,600円 (バス代等)
	第5次ボランティアバスパック 416,600円 (バス代等)
残高	974,268円 (3月31日現在)

◆ 旧軽井沢ホテル 音羽ノ森 500,000円 (敬称略)

◆ 義援金報告

引き続き受け付けております「東日本大震災及び県北部地震」義援金ですが、これまでに寄せられた義援金は全額日本赤十字社長野県支部へ送金しました。

皆さまの温かいご協力に感謝申し上げます。

総額 22,020,634円 (3月31日現在)

地域密着型
サービス通信

悠々だより

小規模多機能型「まさちゃん家」・グループホーム「くにちゃん家」より



去る3月8日小諸市ほんまち町屋館へ地区サロンの皆さんと一緒に“お人形さんめぐり”に行ってきました。町屋館には珍しいつるし雛人形や昔懐かし雛人形がいくつも飾られていました。また、当日は、着物のファッションショーや日本舞踊も披露され、久しぶりの外出・外食を一日楽しんできました。



にこにこだより

地域活動支援センター



2月の大雪に耐えたビニールハウスでは、町中を明るくする「花いっぱい運動」で植えられるサルビア、マリーゴールド等の苗づくりが進んでいます。



苗づくりも今年で3年目、ハウス内温度の記録、肥料の管理など育てるにはいろいろな配慮と留意すべき事柄がたくさんあります。利用者も職員も毎日の天気、気温が気になります。自然と向き合う良い機会と確信しています。



* 社協会員募集 *



社会福祉協議会では、誰もが安心して暮らせる地域づくりを目指し、住民の皆さんの参加と支え合いによる福祉のまちづくりを進めています。少子高齢社会の今日、ますます多様化する住民の福祉ニーズに応えるため、大勢の皆さんに社協会員となっただき会費による自主財源確保が一層必要になっています。会員募集の趣旨にご理解いただき、皆さまの力強いご協力をお願いします。

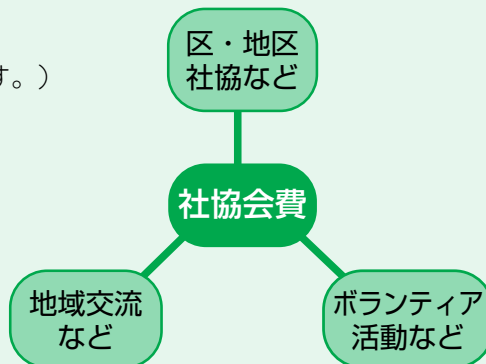
《会費の種類》

- ①一般会費（一戸）・・・・・・・・ 500円
（広く住民の皆さんから社協の会費としていただくものです。）
→区の協力により隣組を通して依頼します。
- ②賛助会費（1人）・・・・・・・・ 1,000円
（社協活動に賛同する個人からいただくものです。）
→ご連絡ください。いただきに参ります。
- ③特別会費（1社）・・・・・・・・ 3,000円以上
（法人、商店、団体からいただくものです。）
→直接お願いに参ります。

《会費の使い道》

右図のように会費は地区の皆さまに還元されるようなシステムになっています。昨年是一般4,123名・賛助167名・特別268社の会員の皆様から、3,507,500円を頂きました。

この会費は地域福祉推進を目指し、有効に活用させていただきますので今年もご協力よろしく申し上げます。



日赤募金のお願い



日本赤十字社
救急法等の講習会

災害救護活動
国際活動

看護師養成

青少年赤十字
赤十字奉仕団活動

医療事業・血液事業
社会福祉事業

東日本大震災・県北部地震発生から3年経ちました。

皆さまからいただいた寄付と社員社費（会費）から、被災地へ毛布・緊急セットなどが整備され、被災地へ届けられました。そのほか、左記諸事業へ活かされます。

本年も日赤長野県支部軽井沢町分区では、4月中旬から6月にかけて、赤十字活動資金を募りますので、ご理解ご協力をお願いいたします。



Q：赤十字の社費・寄付金は強制的なものですか？

A：いいえ、皆さまの自由意思によるものです。

赤十字の活動はすべて社費及び寄付金で支えられています。

募集金額

- 寄付金（1世帯）…500円（目安額）
⇒区の協力により集めます
 - 社員社費（日本赤十字社の社員）…1人1,000円以上
⇒地区の赤十字奉仕団を通じて集めます
- *新しく社員になっていただける方は、随時、社協事務局で受け付けております。

赤十字活動は、「苦しんでいる人を救いたい。」その気持ちに支えられています。

今年のテーマは「愛の力を信じている」です。

お問い合わせ先：軽井沢町社会福祉協議会内
「日赤長野県支部軽井沢町分区」 電話：45 - 8113

軽井沢町 赤十字奉仕団が 表彰されました！

2月の豪雪災害において、町内の避難所での炊き出し活動や避難者の心の支えとなっていたいただいた軽井沢町赤十字奉仕団に、国土交通省関東地方整備局より感謝状が贈呈されました。今後の活躍に期待が集まります！この機会にぜひ日本赤十字社社員に加入しませんか？



地域通貨 安心ほっと生活サポート



今月号は、サポート会員にお礼の報告です！！

* 2月14日から15日にかけて軽井沢では記録的な大雪になりました。雪かきのサポートをしていただいているサポート会員の皆さんは、大雪の中ほっと会員のお宅の雪かきをしていただきありがとうございました。ほっと会員の皆さんよりたくさんの感謝のお言葉をいただきました！



★平成26年度の新しい「ルイザ券」は赤色です！★



* ルイザ券について詳しく知りたい方は社会福祉協議会（電話45 - 8113）にお気楽にお問い合わせください。

* ほっと会員189名・サポート会員216名（平成26年3月31日現在）

ひとり親家庭親子遠足に行きます

会員の相互の親睦を深めるため、下記の通り遠足を企画しますので、大勢のご参加をお待ちしております！！

定員
.....
40名

期 日 : 平成 26 年 7 月 1 2 日 (土)

行 先 : 東京ディズニーランド

費 用 : 大人 6, 4 0 0 円 中高生 5, 5 0 0 円
幼～小学生 4, 2 0 0 円

申込先 : 軽井沢町社会福祉協議会
地域福祉係まで TEL 45-8113



★ 車いす 貸出のご案内 ★

車いすを使用する方、一時的に車いすが必要となった方などに、車いすの貸し出しをしています。

使用料金

	区 分	使用料金 (1台/1日)	運搬料 (1回)
車 い す	A 軽井沢町に住所を有する 個人の方が使用する場合	200円	250円
	B 軽井沢町以外に住所を有する 個人の方が使用する場合	300円	250円
	C 法人や団体で、使用する場合	400円	250円

ご利用方法

- ご使用を希望する場合は、日時・車いすの種類・台数を事前にご予約ください。
- 車いすの貸出時、申請書を提出していただきます。当事者の方の、本人を確認できる運転免許証などのご提示をお願いします。
- 軽井沢町社会福祉協議会窓口または搬入（搬出）先にて、車いすの貸し出し（返却）を行います。

お問い合わせ・申し込み先 在宅福祉サービス係 電話 45-8508

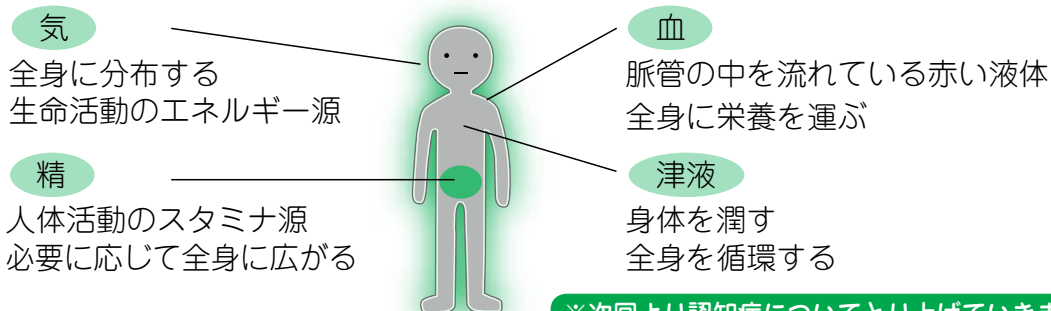
東洋医学 DE 認知症予防

・ 東洋医学って何だろう？

なかなかなじみのない“東洋医学”。でも難しいものじゃないんですよ。このコーナーではセルフメンテナンスを含め、さまざまな治療の話をお伝えしていきたいと思います。

その① < 気・血・津液・精 >

東洋医学では、人体の生命活動を維持するために気・血・津液・精の4つの基本要素が必要と考えます。4つの要素がしっかりとお互いのバランスをとり、循環する事で身体が正しく働き、体内の機能を正常に働かせ病気に罹りにくくします。この4つの要素のバランスをとる手助けをするのが東洋医学です。



※次回より認知症についてとり上げていきます。

社協特別会員紹介



- 1 企業名**
軽井沢トヨタ自動車株式会社
- 2 業 種** 自動車販売・整備業
- 3 ひと言** アクア、プリウスといったハイブリッド車をはじめ、環境に配慮したトヨタのエコカーを数多く取り扱っています。勿論、おクルマのメンテナンスも当社にお任せください。お客様のカーライフをしっかりとサポートします。
- 取材者 居宅介護支援係 武藤大輔



- 1 企業名**
有限会社 セントラル自動車整備工場
- 2 業 種** 自動車整備業
- 3 ひと言** 創業して約50年、安全で安心してご利用いただくため、立会い点検や車検を土・日でも短時間で皆様に満足していただけるよう日々努めております。環境保全に貢献するためISOを取得。
お車のことなら何でもご相談ください。
- 取材者 総務係 山辺修一



- 1 企業名**
株式会社 レイクニュータウン
- 2 業 種** 別荘管理
- 3 ひと言** レイクニュータウンは7つの別荘地管理をしております。中心に「軽井沢レイクガーデン」があり四季折々の軽井沢の自然がお楽しみいただけます。自然環境を大切に守りながら別荘ライフをサポートしてまいります。
- 取材者 総務係 萩原正博

シリーズ

けんこう 健幸になるために



第25回

『ごえんせい 誤嚥性肺炎を防ごう』



新年度を迎えて、軽井沢もいよいよ春本番といった雰囲気になってきました！！それでも、急に気温が下がる事もあり体調を崩しやすい時期でもあります。健康には十分に注意して、日々の運動も行なってみましょう！

今回から、数回に分けて“誤嚥性肺炎”についてお伝えしていきます。

【死因別死亡数】

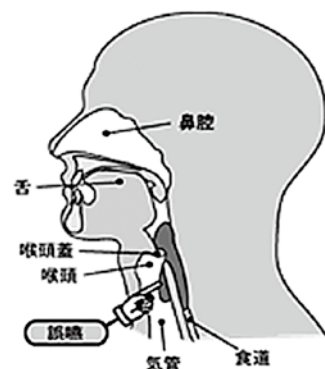
1位：がん

2位：心疾患

3位：肺炎



☆高齢者に多い肺炎＝口の中の唾液・たん・食べ物が気管の方へ入りこむこと（誤嚥）によって、口の中の細菌が肺まで到達し炎症を起こす。
（誤嚥性肺炎）



高齢者の場合、気がつかないうちに唾液や胃液が肺に入ってしまう『不顕性肺炎』も多いと言われています！！

次回は、“誤嚥性肺炎を防ごう②”は誤嚥性肺炎についての症状などをお伝えします！！

第4回

ちいき活動みほん市

が開催されました！

地域を支えている皆さんの交流を通じ様々な活動の情報交換を！と始めたみほん市が盛大に開催されました。ボランティア・地域活動者の元気の源は「☺ 笑顔 ☺」ということで、様々な企画が展開され、当日は38グループの皆さんがそれぞれの活動をポスターや体験コーナーで見せ合いながら交流を深めていました。関係者の皆さん、当日遊びに来てくださった皆さんありがとうございました！



読み聞かせに夢中♡



ポスターも毎年レベルアップ！



きんぼうかい 琴鳳会さんのオープニング

体験コーナー (一部抜粋)



塩沢区
十日夜の
わら鉄砲

今年は地域の
伝統文化
活動も！



内容充実！お見せだし



みんなで
寄って話す
のが楽しい
んです！

地域情報かわら版

今後のボランティア・地域活動のスケジュールです。参考にしてくださいね。

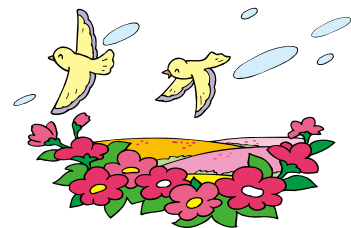
- ・NPO法人佐久地方を流れる用水の会**
 - 講演会：軽井沢の御影用水について
 - 講師：佐久地方を流れる用水の会 理事長 宮地國男さん
 - 日時：5月27日(火)・29日(木)
 - いずれも13時30分～15時30分
 - 内容：軽井沢町の歴史についての講座です。
 - 1回目は講義、2回目は現地見学会を予定しています。
 - 問合せ：軽井沢町中央公民館(45-8446)
- ・軽井沢日中友好協会**
 - 中国河北省承德市への親善訪問における参加者の募集**
 - 期日：6月25日(水)～30日(月)
 - 説明会：5月10日(土)中央公民館 13時30分～
 - 問合せ：事務局長 山岸征男さん (090-1540-7015)
- ・軽井沢病院院内ボランティアさん募集中**
 - 内容：週1回(月～金・祝祭日を除く)午前9時～11時30分まで
 - 外来の総合案内の前で、再来受付機の受付のお手伝いや、受診される患者さんへ受付窓口への案内などのお手伝い
 - 人数：2名

寄附のお礼

社会福祉事業指定寄附として

ろうきん
小諸支店運営委員会様
..... 46,700円

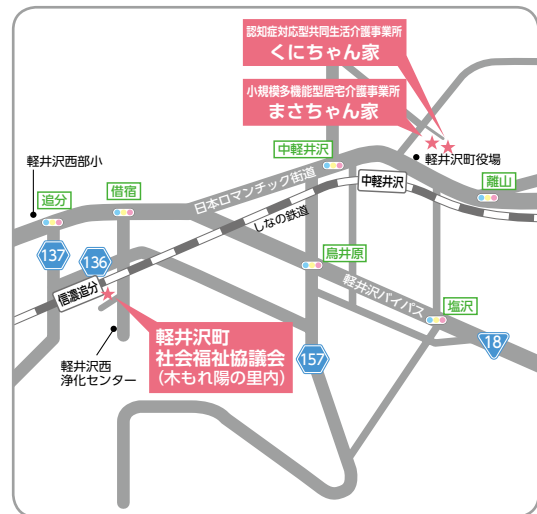
ありがとうございます。
大切にに使わせて
頂きます。



軽井沢町社会福祉協議会

電話番号一覧

- 〒389-0111 軽井沢町大字長倉 4844 番地 1
- *事務局(総務・地域福祉・ボランティアセンター)**
電話 45-8113/FAX46-2116
 - *地域活動支援センター(共同作業所).....電話・FAX45-8422**
 - *介護保険事業**
 - ◆指定居宅介護支援事業(ケアプラン).....電話 45-8508
 - ◆指定訪問介護事業(ヘルパー).....電話 45-8508
 - ◆指定通所介護事業(デイサービス).....電話 45-8547
 - ◆指定短期入所生活介護事業(ショートステイ).....電話 45-0752
 - ◆指定福祉用具貸与事業.....電話 45-8508
- 〒389-0111 軽井沢町大字長倉 2363 番地 1
- ◆指定小規模多機能型居宅介護事業「まさちゃん家」(ヘルパー・デイサービス・ショートステイ).....電話・FAX45-8637
- 〒389-0111 軽井沢町大字長倉 2371 番地 2
- ◆指定認知症対応型共同生活介護事業「くにちゃん家」(グループホーム).....電話 45-8641/FAX45-8900



ちょっとひと休み

「目に青葉、山ほととぎす、初鯉」。軽井沢もいよいよトップシーズンに突入でしょうか？変わりゆく四季の移ろいが素敵な軽井沢町も、3か月前は大雪で大変でした。自然の猛威は誰にも止められないことをつくづく思い知らされました。

この記事を作っているのは4月です。ピカピカの1年生がランドセルに背負われて登校するのを遠目で見ているのが毎日が楽しくて嬉しくて…。

5月は学校にも職場にも慣れてくる頃でしょうか。新しい環境に順応しながら、何とか頑張るフレッシュマンの皆さんに周囲からもエールを送って行きましょう！もう少しすると新しい環境や人間関係に「暗順応」できるのかな？

自分も30数年目のこの春に、周囲の出来事に「暗順応」できるように頑張ってみようと思う今日この頃です。(土屋)

表紙紹介

西保育園でのひとコマ。清々しい天気の中で一生懸命先生に鉄棒を教わる年少さんのかわいい頑張り顔をパチリ。私たちにも「力」が入るくらいの表情でした！！